

令和 8 年 度

工事番号 繰街 第 320-1 号

3・3・8号白銀市川環状線道路改築工事

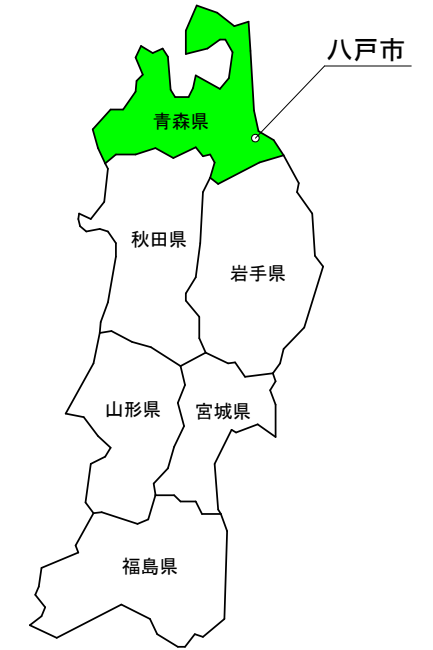
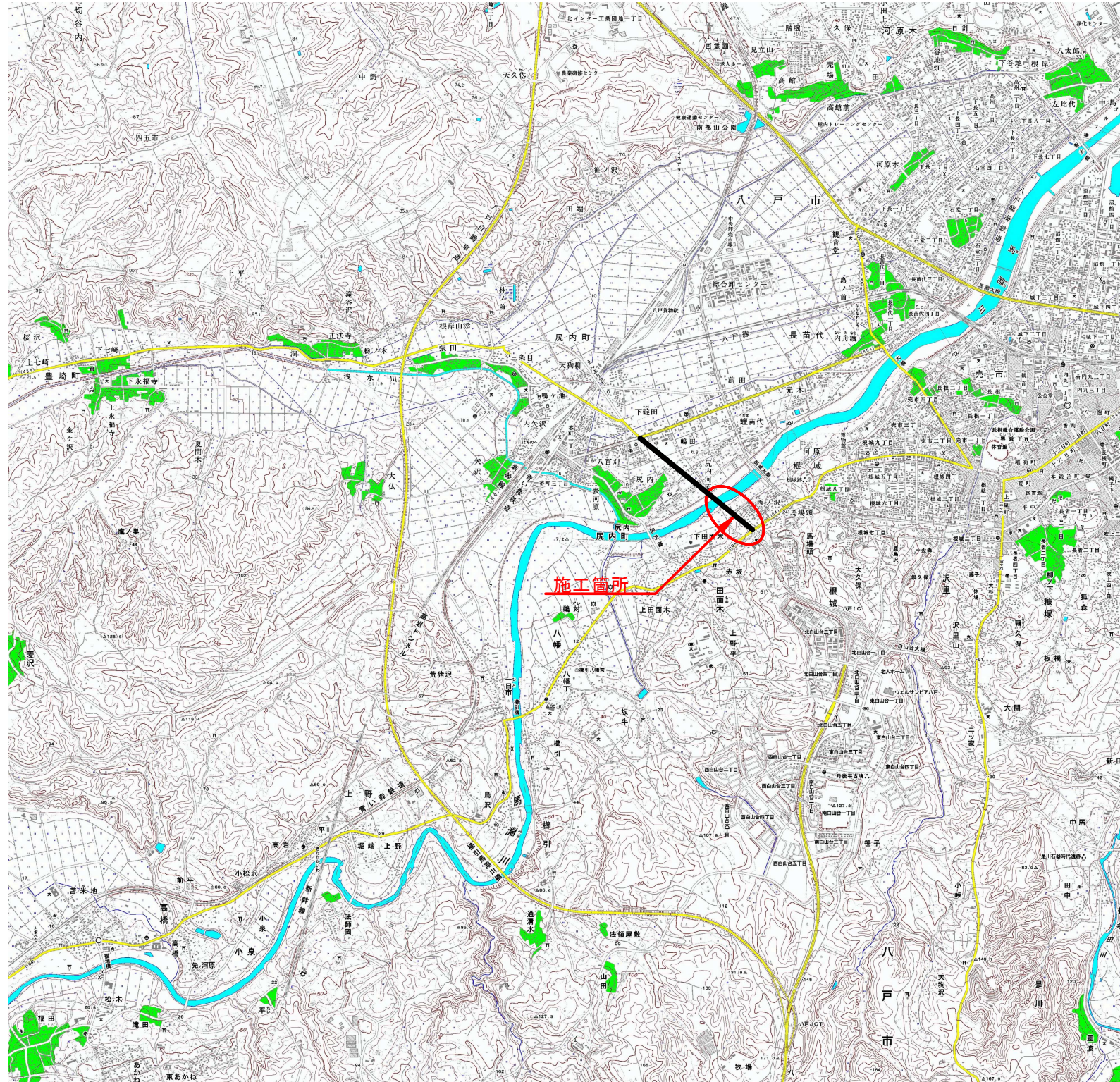
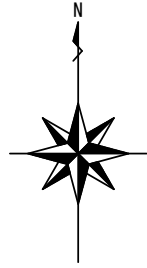
八戸市 大字 田面木 地内

実施設計縮小図面

三八県土整備事務所

令和8年度		道路改築工事	
工事番号	繰街 第 320-1 号		
路線名	3・3・8号白銀市川環状線		
施行所	八戸市大字田面木 地内		
位置図	縮尺	1:25000	
図面番号	22 葉中 1		
三八県土整備事務所			
青 森 県			

位置図 S=1:25000

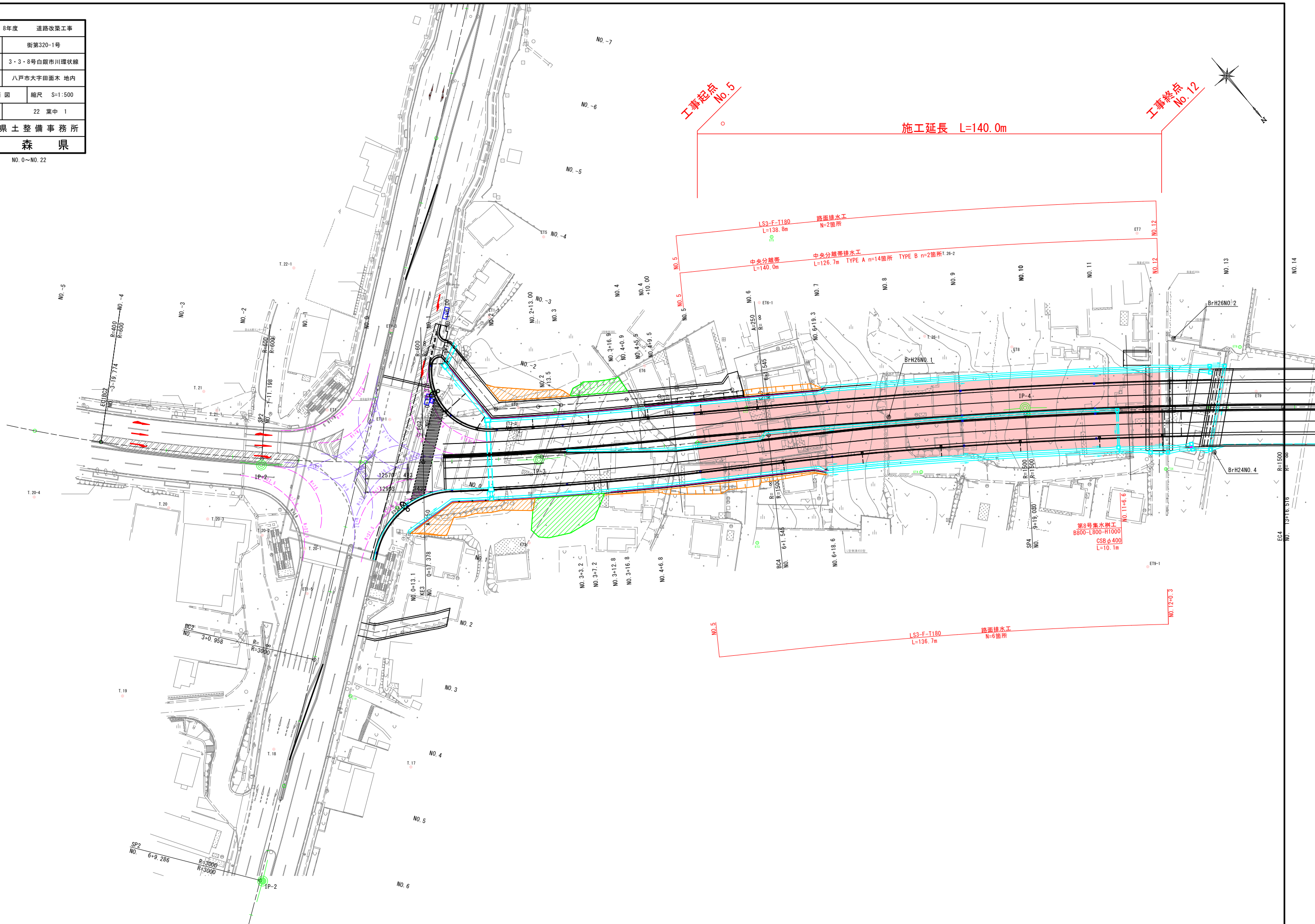


工事箇所 : 青森県八戸市大字尻内町 地内

※国土地理院数値地図より引用

令和 8年度 道路改築工事	
工事番号	街第320-1号
路線名	3・3・8号白銀市川環状線
施工箇所	八戸市大字田面木 地内
平面図	縮尺 S=1:500
図面番号	22 葉中 1
三八県土整備事務所	
青森県	

NO. 0~NO. 22



工事起点
No. 5

施工延長 L=140.0m

工事終点
No. 12



第3号集水樹工
B800-L800-H1000
CSB φ400
L=10.1m

LS3-F-T180
L=136.7m
路面排水工
N=6箇所

LS3-F-T180
L=138.8m
路面排水工
N=2箇所

中央分離帯
L=140.0m
中央分離帯排水工
TYPE A n=14箇所 TYPE B n=2箇所1.26-2

SP2
NO. 6+9.286
R=3000
R=3000

BC2
NO. 3+0.958
R=3000

T.19

T.20-3

T.20-1

T.21-1

T.22-1

T.20-4

T.20-1

T.20-1

NO. 6

NO. 5

NO. 4

NO. 3

NO. 2

NO. 1

NO. 0

NO. -1

NO. -2

NO. -3

NO. -4

NO. -5

NO. -6

NO. -7

NO. 3+3.2 C

NO. 3+7.2

NO. 3+12.8

NO. 3+16.8

NO. 4+6.8

NO. 0+13.1

NO. 0+17.378

NO. 1+3.5

NO. 2+13.00

NO. 3+16.9

NO. 4+0.9

NO. 4+5.5

NO. 4+9.5

NO. 4+10.00

NO. 5

NO. 6

NO. 7

NO. 8

NO. 9

NO. 10

NO. 11

NO. 12

NO. 13

NO. 14

NO. 15

NO. 16

NO. 17

NO. 18

NO. 19

NO. 20

NO. 21

NO. 22

NO. 23

NO. 24

NO. 25

NO. 26

NO. 27

NO. 28

NO. 29

NO. 30

NO. 31

NO. 32

NO. 33

NO. 34

NO. 35

NO. 36

NO. 37

NO. 38

NO. 39

NO. 40

NO. 41

NO. 42

NO. 43

NO. 44

NO. 45

NO. 46

NO. 47

NO. 48

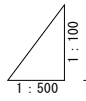
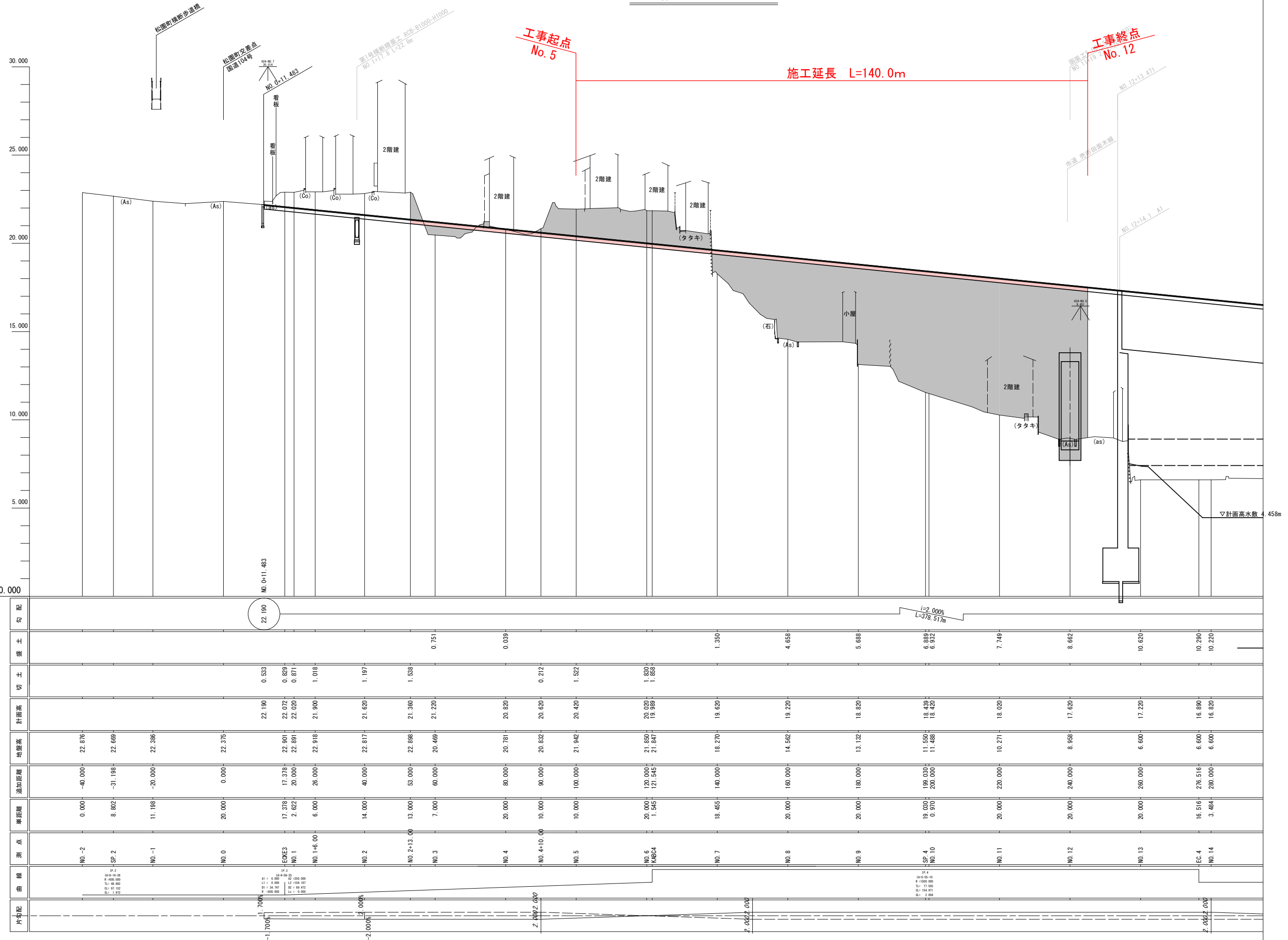
NO. 49

NO. 50

縦断図

令和 8年度 道路改築工事	
工事番号	街第320-1号
路線名	3・3・8号白銀市川環状線
施工所	八戸市大字田面木 地内
縦断図	縮尺 V=1:100 H=1:500
図面番号	22 葉中 3
三八県土整備事務所	
青森県	

3/65



片布配	曲线	測点	単距距離	追加距離	地盤高	計画高	切土	盛土	勾配
		NO.-2	0.000	-40.000	22.876				
		SP. 2	8.802	-31.198	22.669				
		NO.-1	11.198	-20.000	22.386				
		NO. 0	20.000	0.000	22.375				
		EKES3	17.378	17.378	22.901	22.190	0.553		
		NO. 1	2.622	20.000	22.891	22.072	0.829		
		NO.1+6.00	6.000	26.000	22.918	22.020	0.871		
		NO. 2	14.000	40.000	22.817	21.900	1.018		
		NO.2+13.00	13.000	53.000	22.898	21.620	1.197		
		NO. 3	7.000	60.000	20.469	21.360	1.538		
		NO. 4	20.000	80.000	20.781	21.220	0.751		
		NO.4+10.00	10.000	90.000	20.822	20.820	0.039		
		NO. 5	10.000	100.000	21.942	20.620	0.212		
		NO.6	20.000	120.000	21.850	20.420	1.522		
		NO.6+4.824	1.545	121.545	21.847	1.850	1.850		
		NO. 7	18.455	140.000	18.270	19.620	1.350		
		NO. 8	20.000	160.000	14.562	19.220	4.658		
		NO. 9	20.000	180.000	13.132	18.820	5.688		
		SP. 4	19.030	199.030	11.550	18.420	6.889		
		NO. 10	0.970	200.000	11.488	18.420	6.932		
		NO. 11	20.000	220.000	10.271	18.020	7.749		
		NO. 12	20.000	240.000	8.998	17.620	8.662		
		NO. 13	20.000	260.000	6.600	17.220	10.620		
		EC. 4	16.516	276.516	6.600	16.890	10.290		
		NO. 14	3.484	280.000	6.600	16.820	10.220		

▽計画高水敷 4.458m

令和 8年度 道路改築工事	
工事番号	街第320-1号
路線名	3・3・8号白銀市川環状線
施工箇所	八戸市大字田面木 地内
標準横断面	縮尺 S=1:100
図面番号	22 葉中 4
三八県土整備事務所	
青森県	

標準横断面

S=1:100

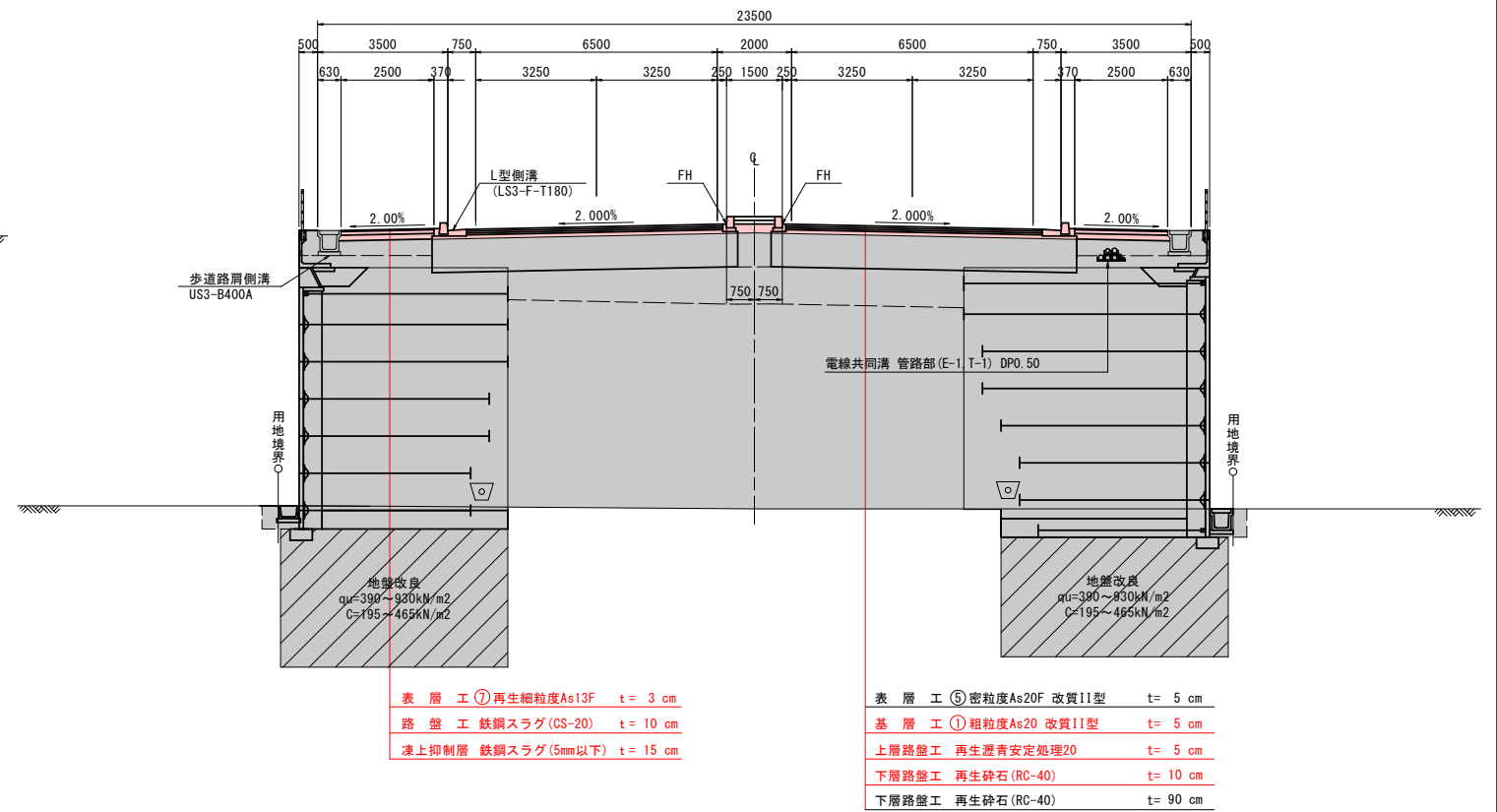
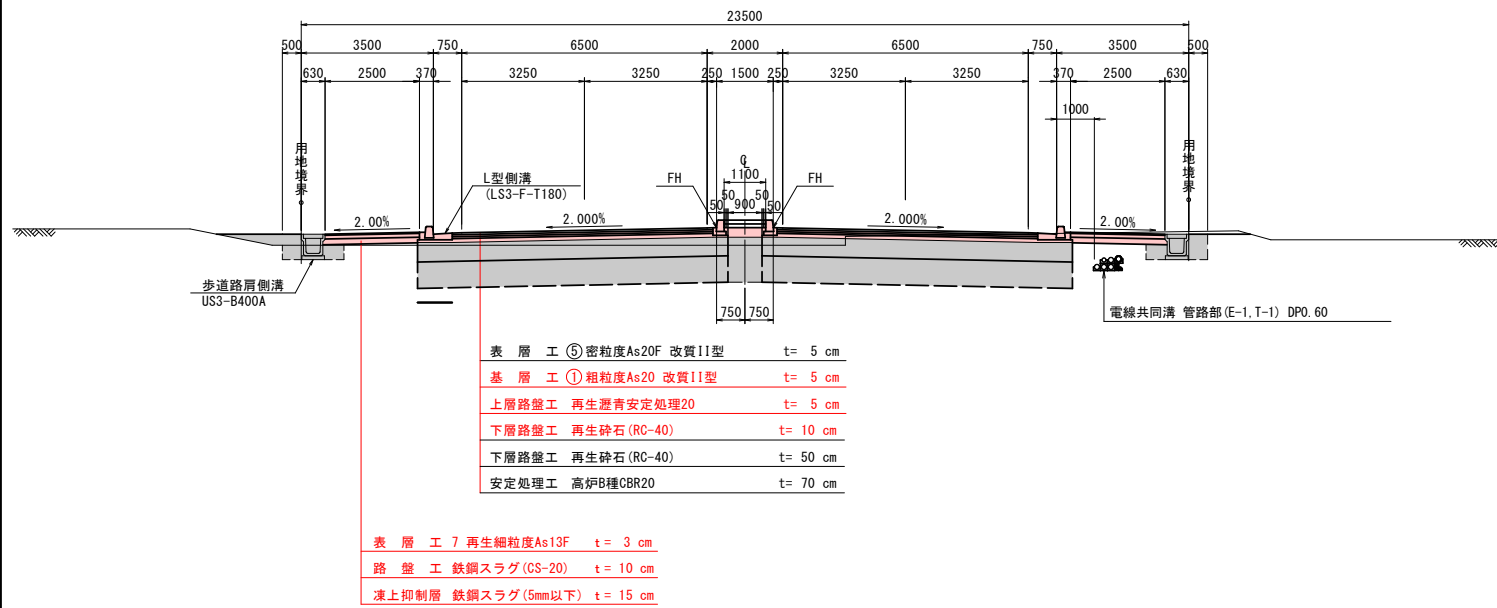
切土部
NO. 0+11.48~NO. 6+18.00

盛土部
NO. 6+18.00~NO. 12+14.20

標準部

補強土壁部

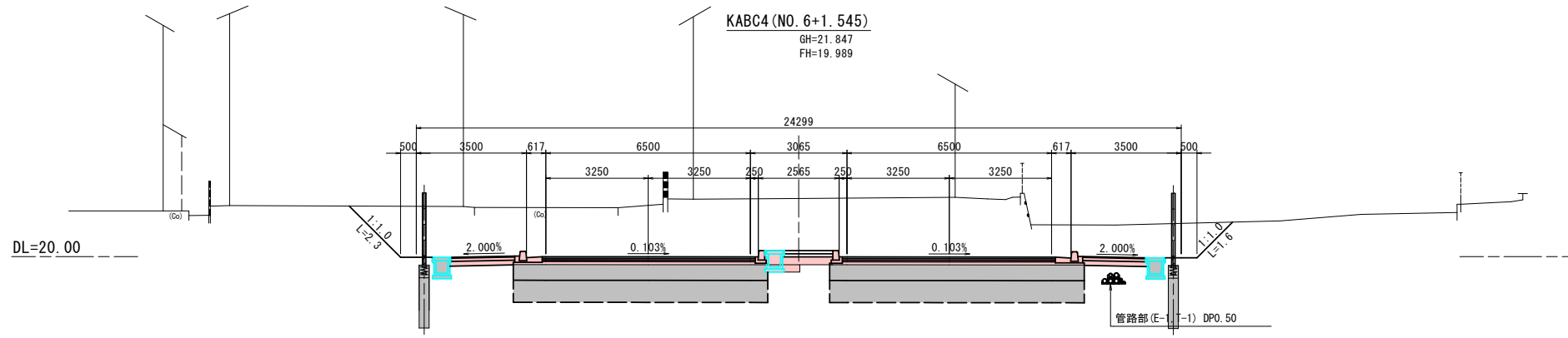
1/65



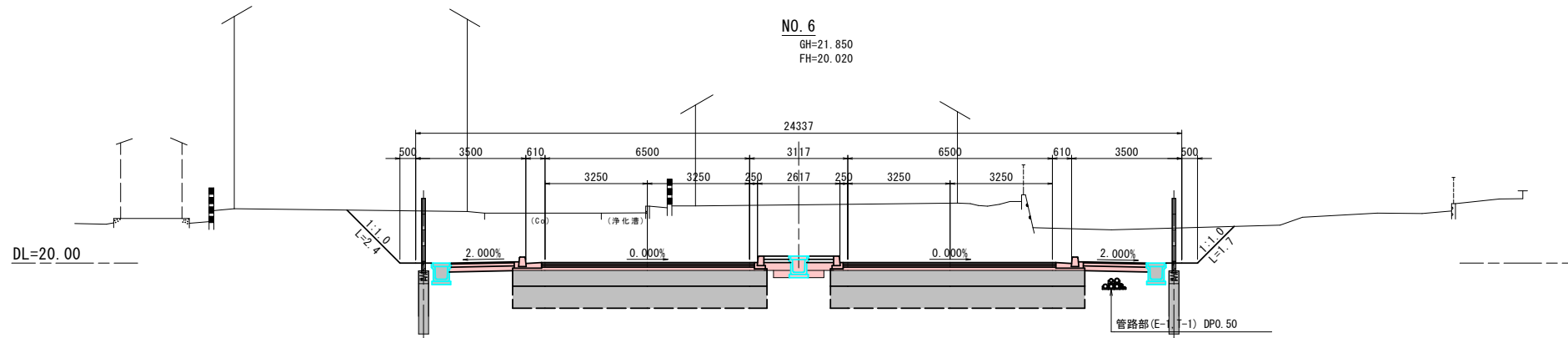
設計条件

道路区分	第3種第2級		
設計速度	V=60km/h		
舗装計画交通量	1,161台/日・方向		
交通量区分	N6交通		
疲労破壊輪数	14,000,000(回/20年)		
設計CBR	盛土部	3%	
	切土部	8%	
	セメント安定処理	8%	
凍結深	70cm		
TA	目標値	設計値	
	盛土部	39.0cm	39.0cm
	切土部	29.0cm	29.0cm
合計厚	盛土部	115cm	
	切土部	75cm	
	セメント安定処理		

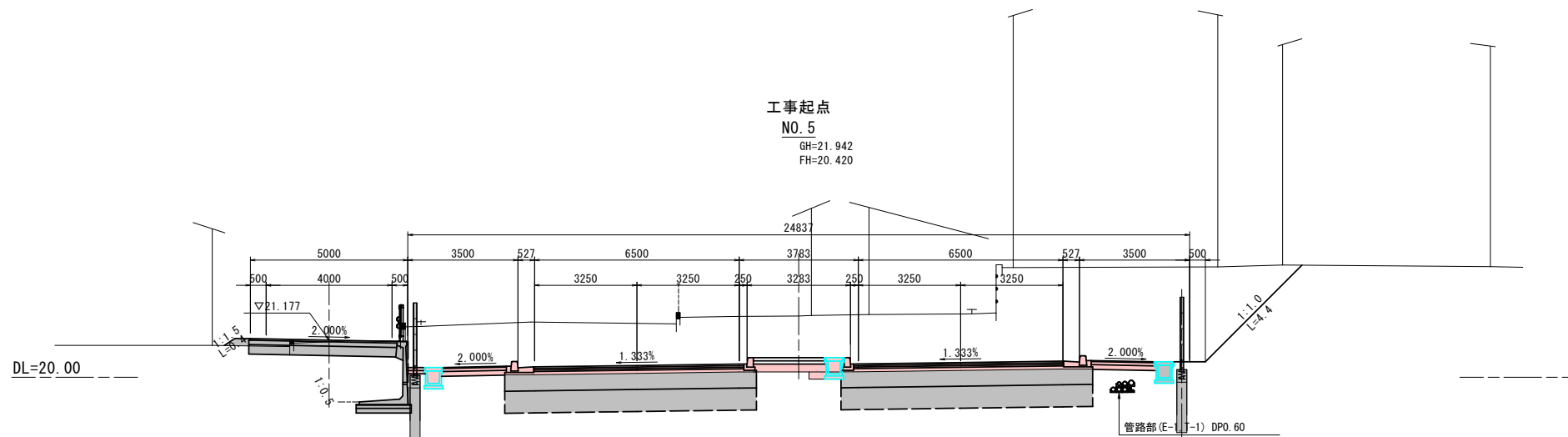
令和 8年度 道路改築工事	
工事番号	街第320-1号
路線名	
河川名	
施工箇所	八戸市大字田面木 地内
横断面 (4/8)	縮尺 S=1:100
図面番号	22 葉中 5
三八県土整備事務所	
青森県	



掘削	CA 1	
路床盛土	BA 1-1	(2.5m ≤ W < 4.0m)
	BA 1-2	(W ≥ 4.0m)
路体盛土	BA 2	(W ≥ 4.0m)
歩道盛土	BA 3	
路肩盛土	BA 4	
中分盛土	BA 5	0.4
切土法面	CL	
盛土法面	BL	
作業土工		
床掘	CA 2	0.2
埋戻し C	RA C	
埋戻し D	RA D	0.1
基面整正	CL 2	



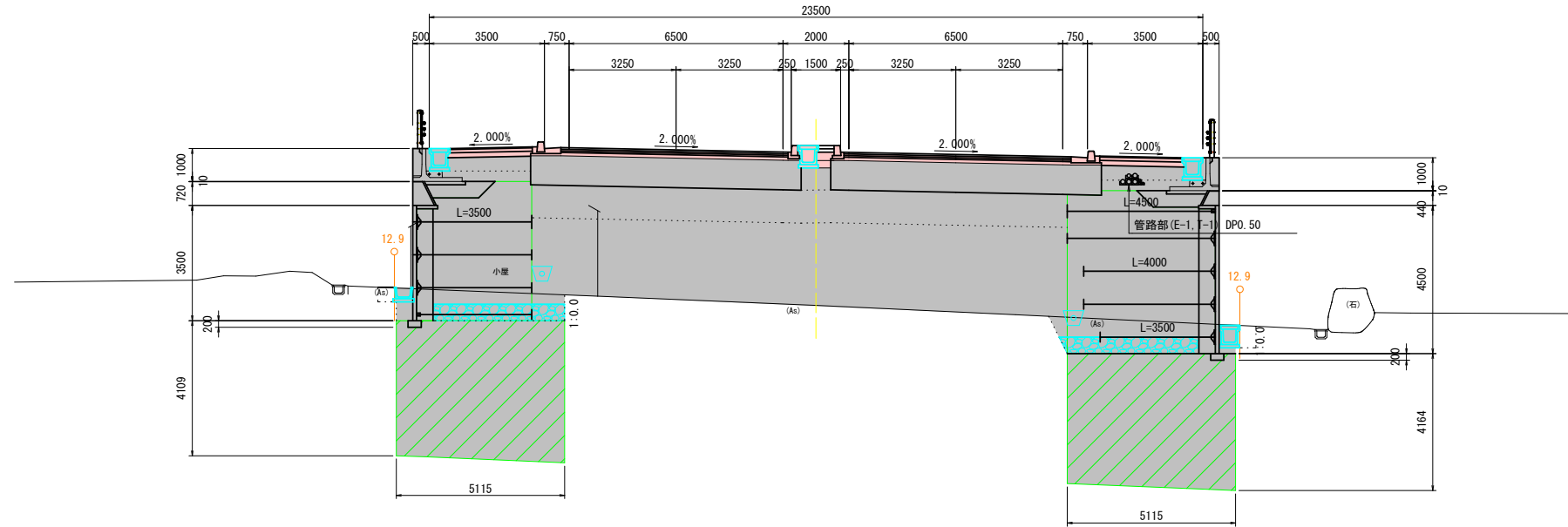
掘削	CA 1	
路床盛土	BA 1-1	(2.5m ≤ W < 4.0m)
	BA 1-2	(W ≥ 4.0m)
路体盛土	BA 2	(W ≥ 4.0m)
歩道盛土	BA 3	
路肩盛土	BA 4	
中分盛土	BA 5	0.4
切土法面	CL	
盛土法面	BL	
作業土工		
床掘	CA 2	0.4
埋戻し C	RA C	
埋戻し D	RA D	0.2
基面整正	CL 2	



掘削	CA 1	
路床盛土	BA 1-1	(2.5m ≤ W < 4.0m)
	BA 1-2	(W ≥ 4.0m)
路体盛土	BA 2	(W ≥ 4.0m)
歩道盛土	BA 3	
路肩盛土	BA 4	
中分盛土	BA 5	0.6
切土法面	CL	
盛土法面	BL	
作業土工		
床掘	CA 2	0.2
埋戻し C	RA C	
埋戻し D	RA D	0.1
基面整正	CL 2	

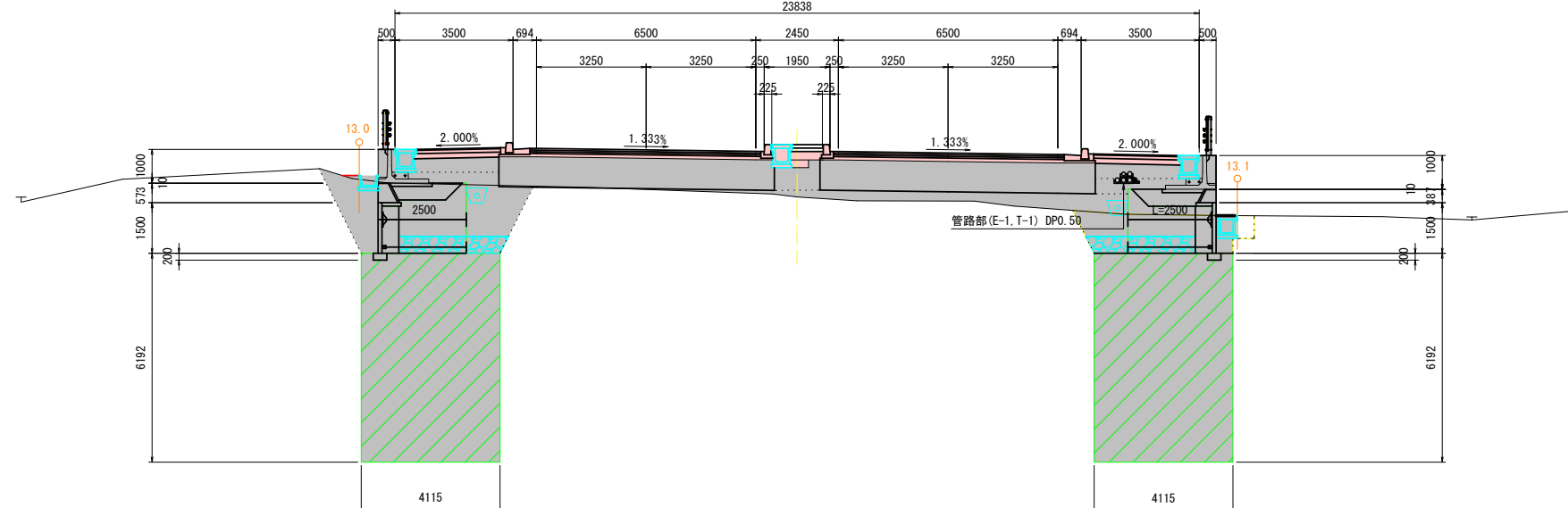
令和 8年度 道路改築工事	
工事番号	街第320-1号
路線名 河川	3・3・8号白銀市川環状線
施工所	八戸市大字田面木 地内
横断面 (5/8)	縮尺 S=1:100
図面番号	22 葉中 6
三八県土整備事務所	
青 森 県	

NO. 8
GH=14.562
FH=19.220



掘削	CA 1		
路床盛土	BA 1-1		(2.5m ≤ W < 4.0m)
	BA 1-2		
路体盛土	BA 2		(W ≥ 4.0m)
歩道盛土	BA 3		
路肩盛土	BA 4		
中分盛土	BA 5	0.1	
切土法面	CL		
盛土法面	BL		
作業土工			
床掘	CA 2	0.2	
埋戻し C	RA C		
埋戻し D	RA D	0.1	小規模
基面修正	CL 2		

NO. 7
GH=18.270
FH=19.620
23838



掘削	CA 1		
路床盛土	BA 1-1		(2.5m ≤ W < 4.0m)
	BA 1-2		
路体盛土	BA 2		(W ≥ 4.0m)
歩道盛土	BA 3		
路肩盛土	BA 4		
中分盛土	BA 5	0.2	
切土法面	CL		
盛土法面	BL		
作業土工			
床掘	CA 2	0.3	
埋戻し C	RA C		
埋戻し D	RA D	0.1	小規模
基面修正	CL 2		

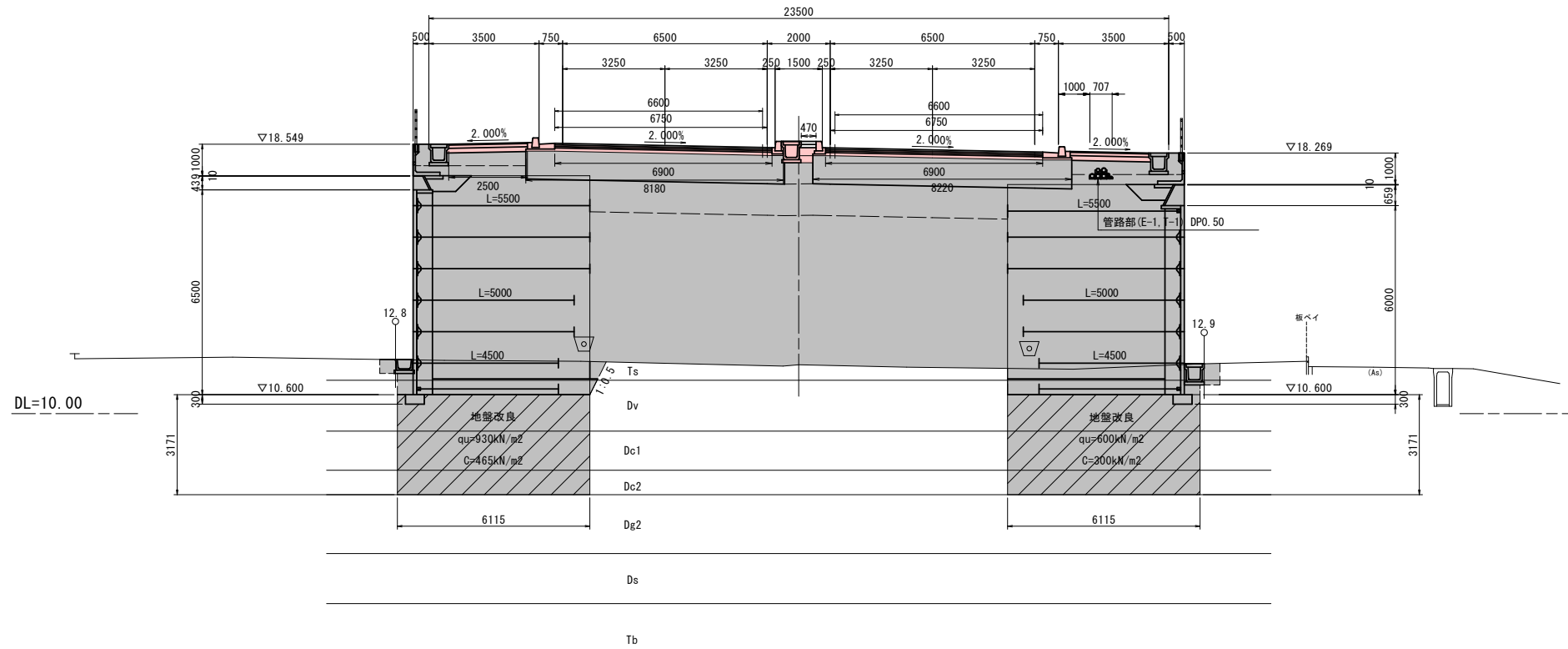
令和 8年度 道路改築工事	
工事番号	街第320-1号
路線名	3・3・8白銀市川環状線
施工箇所	八戸市大字田面木 地内
横断面図(5/7)	縮尺 S=1:100
図面番号	22 葉中 7
三八地域県民局地域整備部	
青 森 県	

横断面図 (5/7)

S=1:100

SP. 4 (NO. 9+19.030)

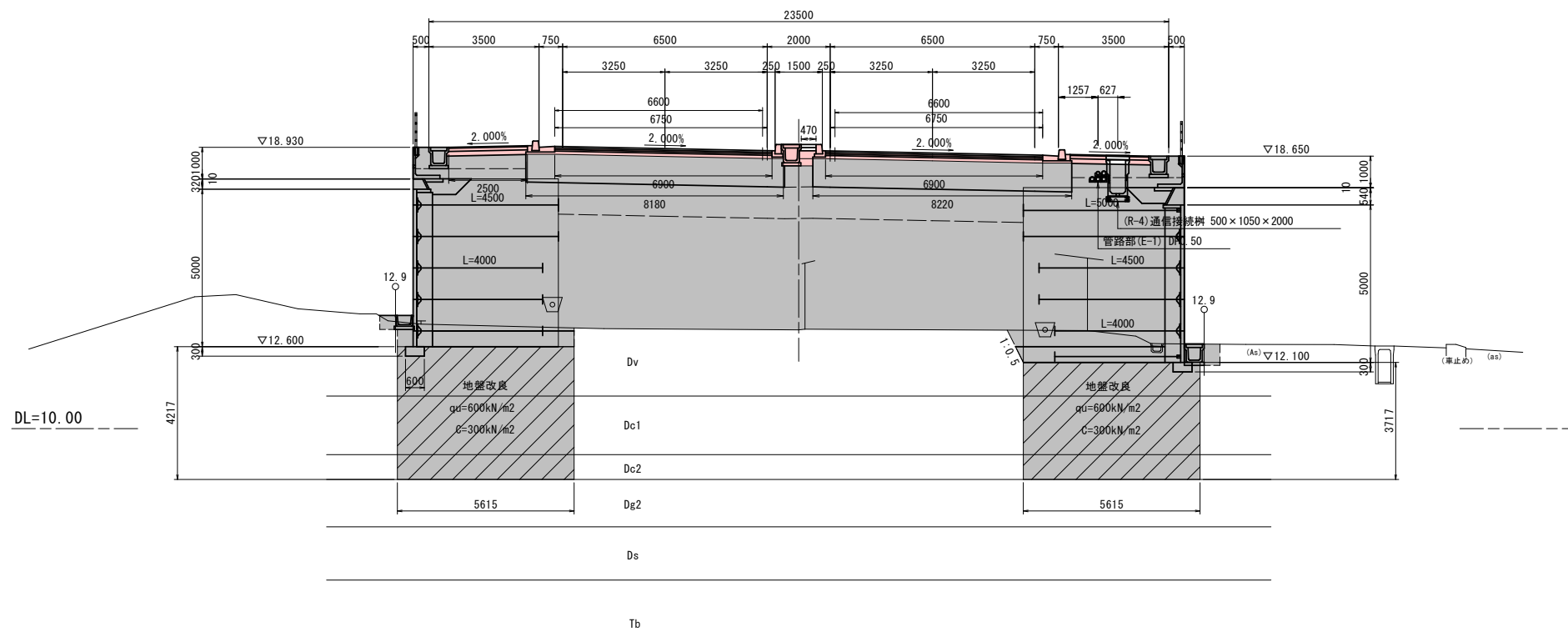
GH=11.550
FH=18.439



掘削	CA 1		
路床盛土	BA 1-1		($2.5\text{m} \leq W < 4.0\text{m}$)
	BA 1-2		($W \geq 4.0\text{m}$)
路体盛土	BA 2		($W \geq 4.0\text{m}$)
歩道盛土	BA 3		
路肩盛土	BA 4		
中分盛土	BA 5	0.1	
切土法面	CL		
盛土法面	BL		
作業土工			
床掘	CA 2	0.2	
埋戻しC	RA C		
埋戻しD	RA D	0.1	小規模

NO. 9

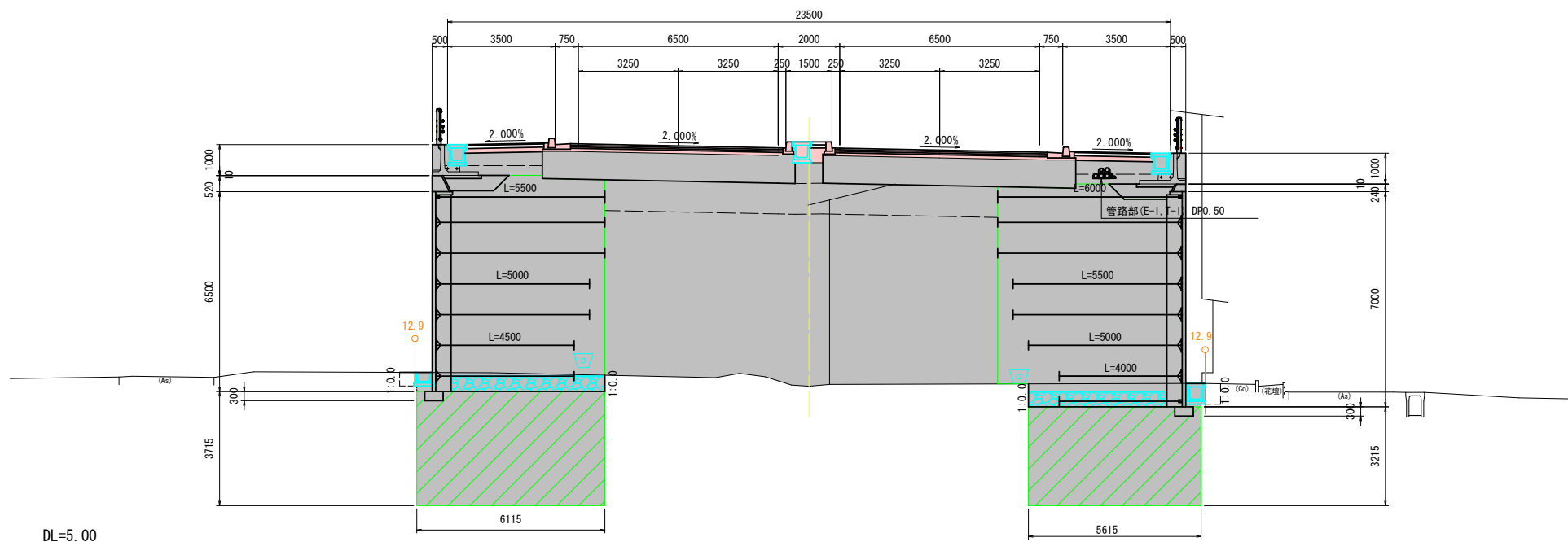
GH=13.132
FH=18.820



掘削	CA 1		
路床盛土	BA 1-1		($2.5\text{m} \leq W < 4.0\text{m}$)
	BA 1-2		($W \geq 4.0\text{m}$)
路体盛土	BA 2		($W \geq 4.0\text{m}$)
歩道盛土	BA 3		
路肩盛土	BA 4		
中分盛土	BA 5	0.1	
切土法面	CL		
盛土法面	BL		
作業土工			
床掘	CA 2	0.2	
埋戻しC	RA C		
埋戻しD	RA D	0.1	小規模

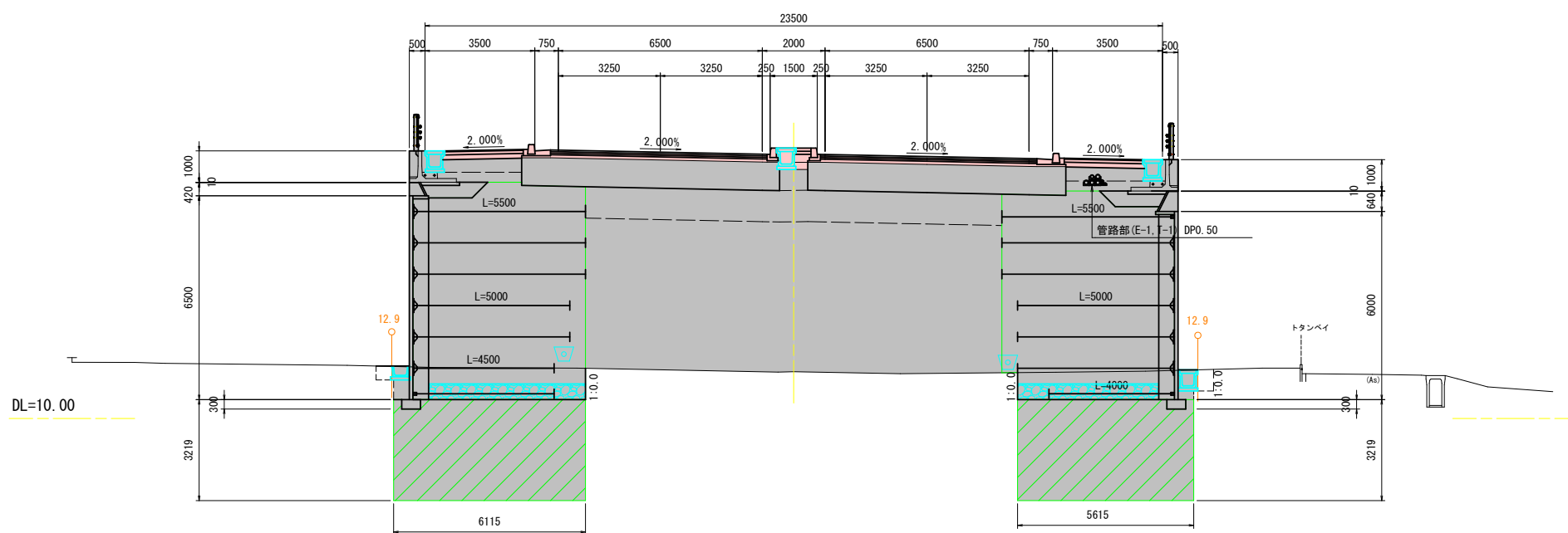
令和 8年度 道路改築工事	
工事番号	街第320-1号
路線名	3・3・8号白銀市川環状線
施工箇所	八戸市大字田面木 地内
横断面(7/8)	縮尺 S=1:100
図面番号	22 葉中 8
三八県土整備事務所	
青森県	

NO. 11
GH=10.271
FH=18.020



掘削	CA 1		
路床盛土	BA 1-1		(2.5m ≤ W < 4.0m)
	BA 1-2		(W ≥ 4.0m)
路体盛土	BA 2		(W ≥ 4.0m)
歩道盛土	BA 3		
路肩盛土	BA 4		
中分盛土	BA 5	0.1	
切土法面	CL		
盛土法面	BL		
作業土工			
床掘	CA 2	0.2	
埋戻しC	RA C		
埋戻しD	RA D	0.1	小規模
基面整正	CL 2		

NO. 10
GH=11.488
FH=18.420



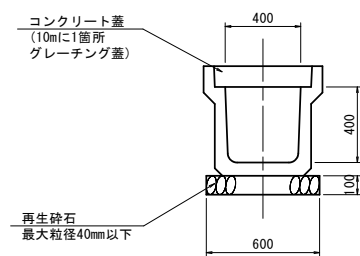
掘削	CA 1		
路床盛土	BA 1-1		(2.5m ≤ W < 4.0m)
	BA 1-2		(W ≥ 4.0m)
路体盛土	BA 2		(W ≥ 4.0m)
歩道盛土	BA 3		
路肩盛土	BA 4		
中分盛土	BA 5	0.1	
切土法面	CL		
盛土法面	BL		
作業土工			
床掘	CA 2	0.2	
埋戻しC	RA C		
埋戻しD	RA D	0.1	小規模
基面整正	CL 2		

令和 8年度	道路改築工事
工事番号	街第320-1号
路線名	3・3・8号白銀市川環状線
施工箇所	八戸市大字田面木 地内
排水工構造図(1/3)	縮尺 S=1:20
図面番号	22 業中 10
三八県土整備事務所	
青森県	

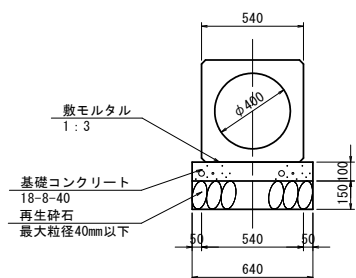
排水工構造図 (1/3)

S=1:20

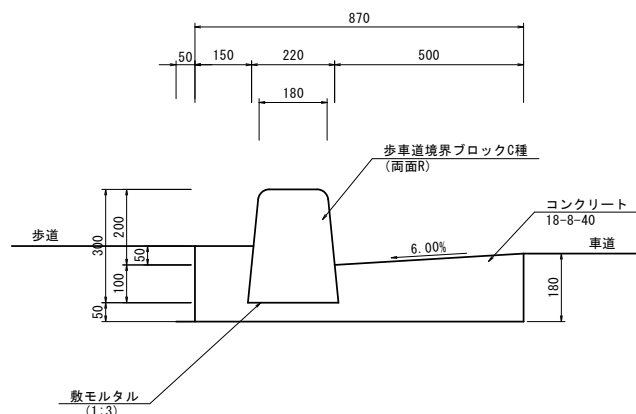
落蓋型側溝
US3-B400A



遠心ボックスカルバート
CSBφ400

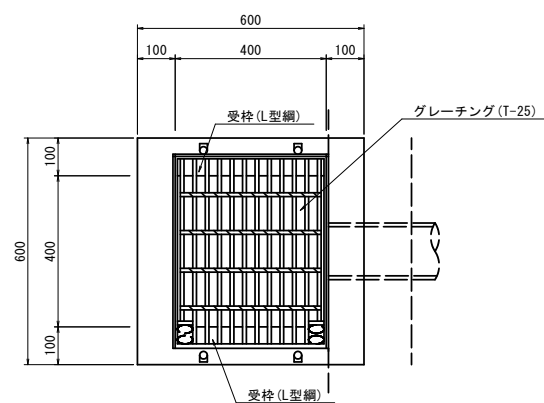


LS3-F-h200-H180
(Aタイプ)

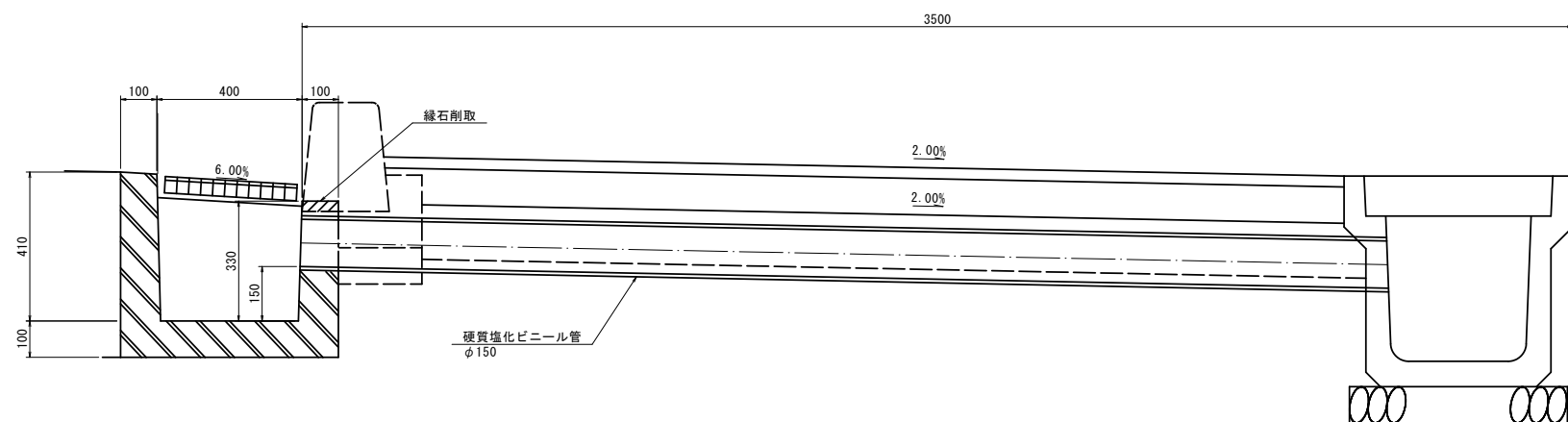


路面排水柵
RHM

平面図



断面図



設置箇所一覧表

左側測点	路面排水柵 RHM (箇所)	硬質塩化ビニール管 VP φ150 L1 (m)	備考	右側測点	路面排水柵 RHM (箇所)	硬質塩化ビニール管 VP φ150 L1 (m)	備考
NO. 1+ 1.0	1	7.3		NO. 0+10.0	1	6.2	
NO. 1+14.0	1	4.5		NO. 6+ 5.0	1	2.8	
NO. 2+11.0	1	2.8		NO. 7+ 9.0	1	2.8	
NO. 3+ 8.0	1	2.8		NO. 8+13.0	1	2.8	
NO. 4+ 5.0	1	2.8		NO. 9+17.0	1	2.8	
NO. 5+ 2.0	1	2.8		NO. 11+ 1.0	1	2.8	
NO. 5+19.0	1	2.8		NO. 12+ 5.0	1	2.8	
合計	2	5.6		合計	6	16.8	

令和 8年度	道路改築工事
工事番号	街第320-1号
路線名	3・3・8号白銀市川環状線
施工箇所	八戸市大字田面木 地内
集水樹工構造図 (1/2)	縮尺 S=1:20
図面番号	22 業中 11
三八県土整備事務所	
青森県	

集水樹工構造図(1/2)

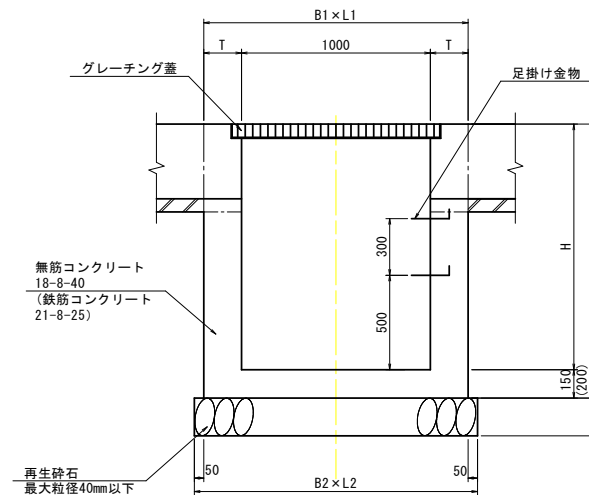
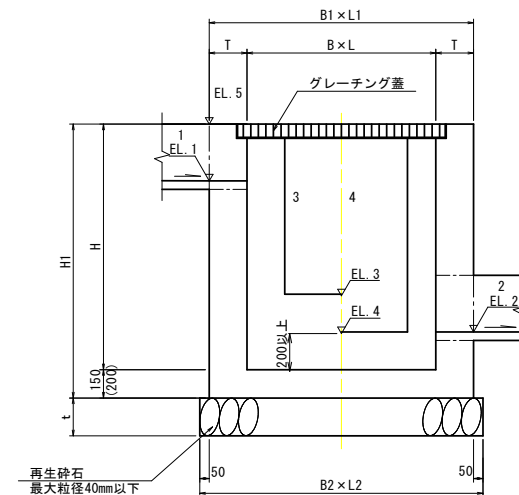
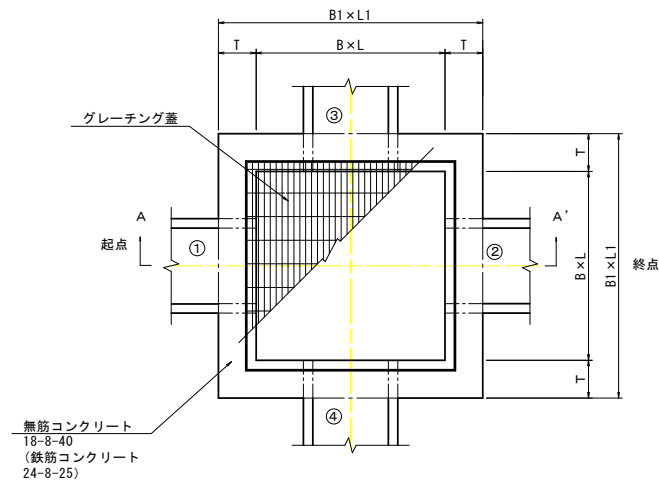
S=1:20

集水樹工標準図

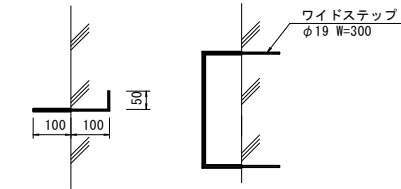
平面図

A-A'断面図

断面図



足掛け金物詳細図



※ () 内は鉄筋コンクリートの場合を示す

寸法表

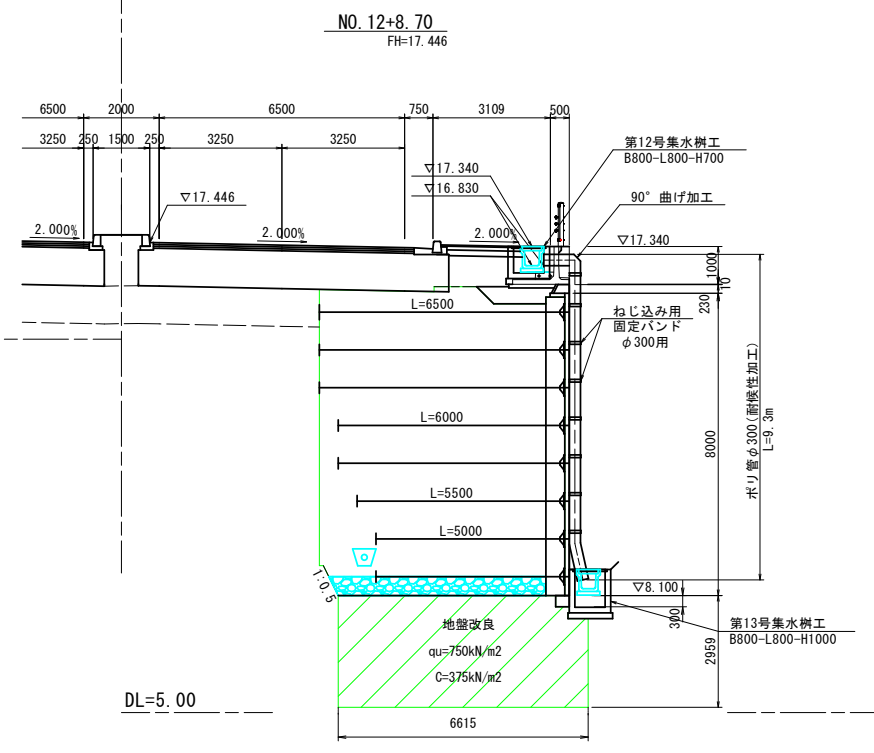
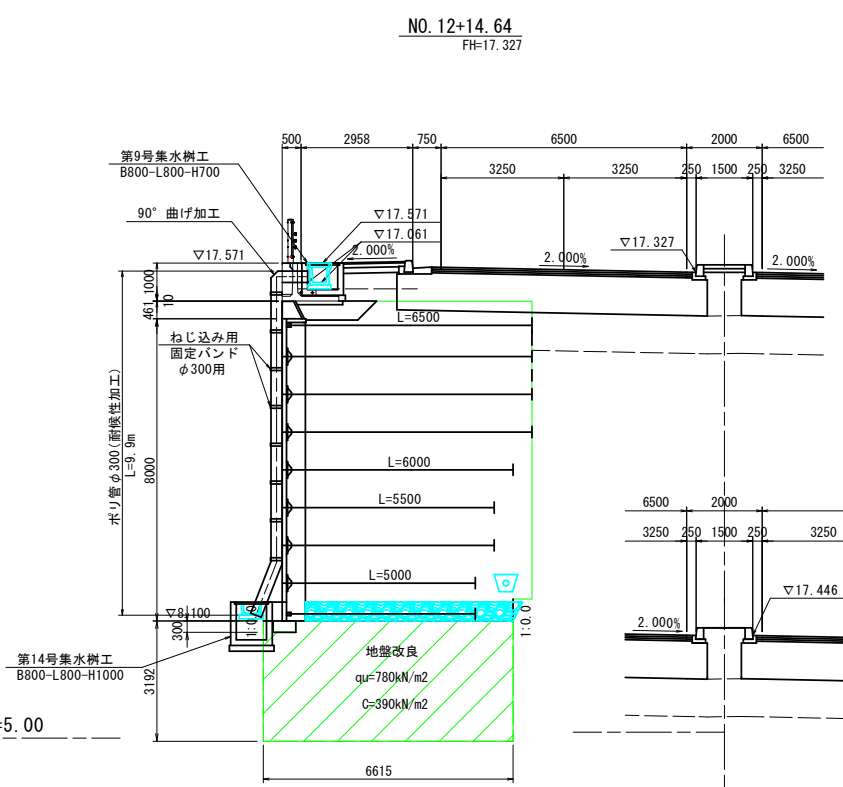
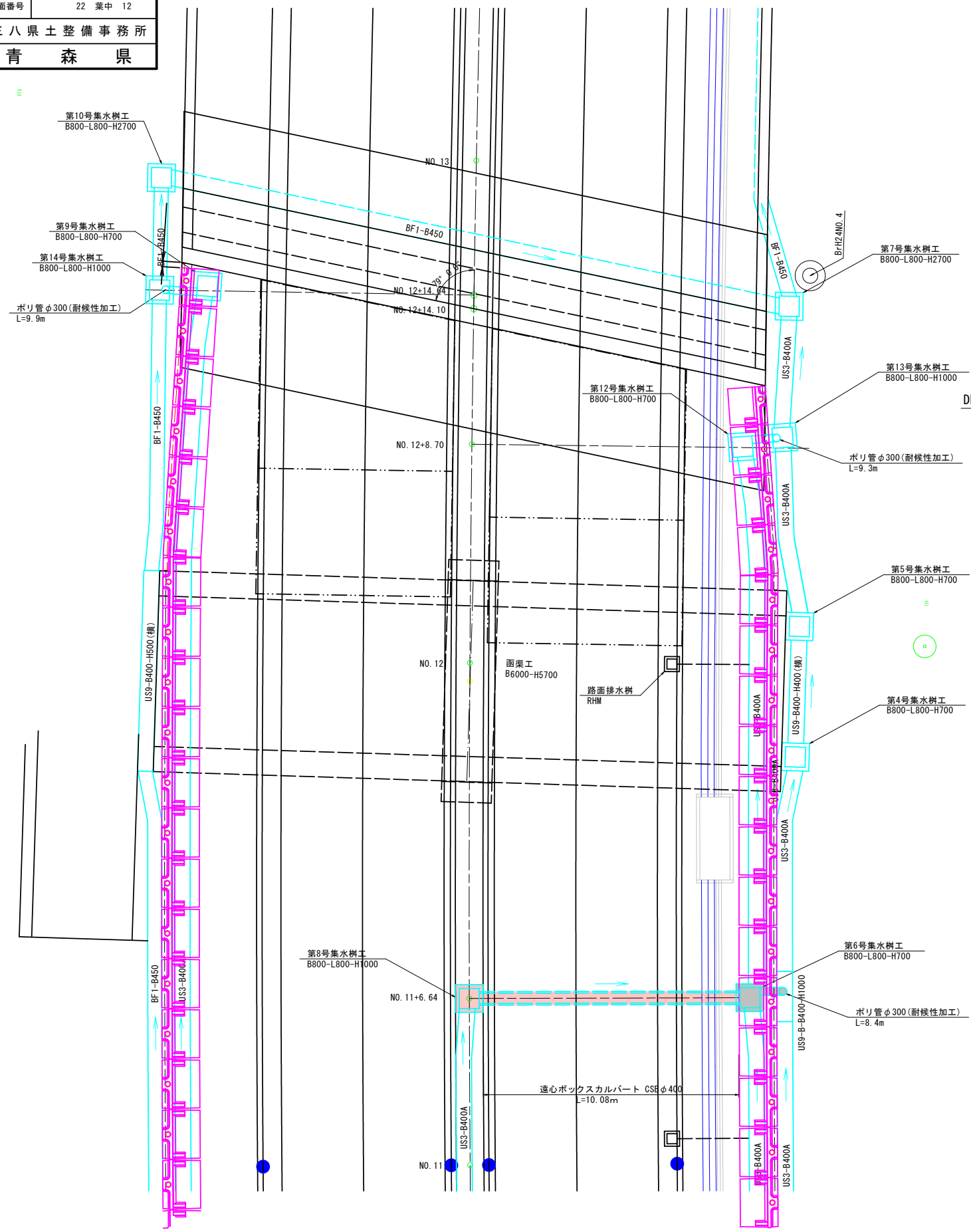
樹名称	測点	位置	記号	B x L	B1 x L1	T	H	H1	B2 x L2	t	1 (EL1)	2 (EL2)	3 (EL3)	4 (EL4)	流水方向	足掛け金具	備考
第1号集水樹工	NO. 1+3.7	L	SM-B1000-L1500-H2300	1000 x 1500	1400 x 1900	200	2300	2500	1500 x 2000	200	—	ボックスカルバート RCB-B1000-H1000	—	自由勾配側溝 US9-B-B700-H1300~1700	→	6本	鉄筋コンクリート
第2号集水樹工	NO. 1+17.3	L	SM-B1000-L1500-H1600	1000 x 1500	1400 x 1900	200	1600	1800	1500 x 2000	200	—	—	自由勾配側溝 US9-B-B700-H1300~1700	↑	4本	—	
第3号集水樹工	NO. 1+17.3	R	SM-B1000-L1500-H1600	1000 x 1500	1400 x 1900	200	1600	1800	1500 x 2000	200	管渠型側溝 B400-H400	—	ボックスカルバート RCB-B1000-H1000	↑	4本	—	
第4号集水樹工	NO. 11+16.3	R	SM-B800-L800-H700	800 x 800	1100 x 1100	150	700	850	1200 x 1200	150	落蓋型側溝 US3-B400A	自由勾配側溝(横) US9-B-B400-H400	落蓋型側溝 US3-B300A	—	→	—	無筋コンクリート
第5号集水樹工	NO. 12+1.5	R	SM-B800-L800-H700	800 x 800	1100 x 1100	150	700	850	1200 x 1200	150	自由勾配側溝(横) US9-B-B400-H400	落蓋型側溝 US3-B400A	落蓋型側溝 US3-B300A	—	→	—	—
第6号集水樹工	NO. 11+6.6	R	SM-B800-L800-H700	800 x 800	1100 x 1100	150	700	850	1200 x 1200	150	落蓋型側溝 US3-B400A	—	進心ボックスカルバート CSB φ400	ポリエチレン管 PP φ300	↓	—	—
第7号集水樹工	NO. 12+14.4	R	SM-B800-L800-H2700	800 x 800	1200 x 1200	200	2700	2900	1300 x 1300	200	落蓋型側溝 US3-B400A	ベンチフリューム BF1-B450	ベンチフリューム BF1-B450	—	→	8本	鉄筋コンクリート
第8号集水樹工	NO. 11+6.6	センター	SM-B800-L800-H1000	800 x 800	1100 x 1100	150	1000	1150	1200 x 1200	150	落蓋型側溝 US3-B400A	—	—	進心ボックスカルバート CSB φ400	→	2本	無筋コンクリート
第9号集水樹工	NO. 12+14.6	L	SM-B800-L800-H700	800 x 800	1100 x 1100	150	700	850	1200 x 1200	150	落蓋型側溝 US3-B400A	—	ポリエチレン管 PP φ300	—	↑	—	—
第10号集水樹工	NO. 12+19.1	L	SM-B800-L800-H2700	800 x 800	1200 x 1200	200	2700	2900	1300 x 1300	200	ベンチフリューム BF1-B450	—	—	ベンチフリューム BF1-B450	→	8本	鉄筋コンクリート
第11号集水樹工	NO. 1+17.3	R	SM-B1000-L1000-H1200	1000 x 1000	1400 x 1400	200	1200	1350	1500 x 1500	200	落蓋型側溝 US3-B400A	—	ボックスカルバート RCB-B600-H600	—	↑	3本	無筋コンクリート
第12号集水樹工	NO. 12+8.7	R	SM-B800-L800-H700	800 x 800	1100 x 1100	150	700	850	1200 x 1200	150	落蓋型側溝 US3-B400A	—	—	ポリエチレン管 PP φ300	↓	—	—
第13号集水樹工	NO. 12+8.7	R	SM-B800-L800-H1000	800 x 800	1100 x 1100	150	1000	1150	1200 x 1200	150	落蓋型側溝 US3-B400A	落蓋型側溝 US3-B400A	ポリエチレン管 PP φ300	—	→	2本	—
第14号集水樹工	NO. 12+14.6	L	SM-B800-L800-H1000	800 x 800	1100 x 1100	150	1000	1150	1200 x 1200	150	ベンチフリューム BF1-B450	ベンチフリューム BF1-B450	—	ポリエチレン管 PP φ300	→	2本	—

令和 8年度	道路改築工事
工事番号	街第320-1号
路線名	3・3・8号白銀市川環状線
施工箇所	八戸市大字田面木 地内
横断渠工詳細図 (2/2)	縮尺 図示
図面番号	22 案中 12
三八県土整備事務所	
青森県	

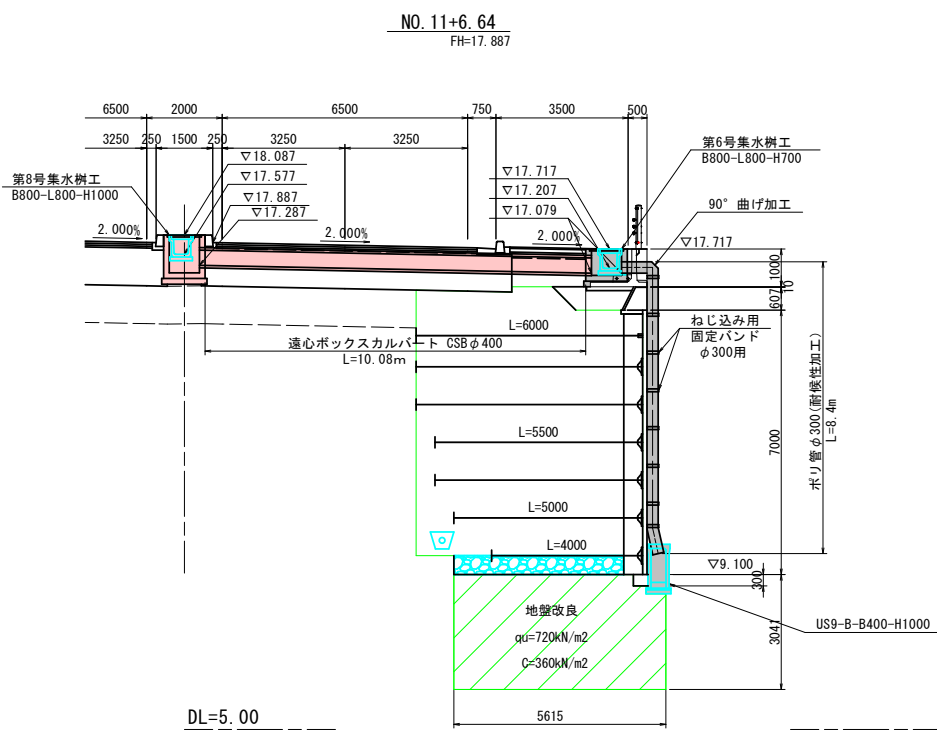
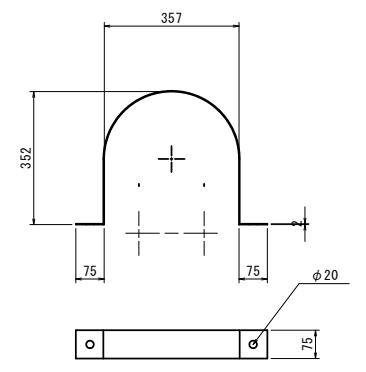
横断暗渠工詳細図 (2/2)

断面図 S=1:100

平面図 S=1:100



ねじ込み用固定バンド φ300用 S=1:10



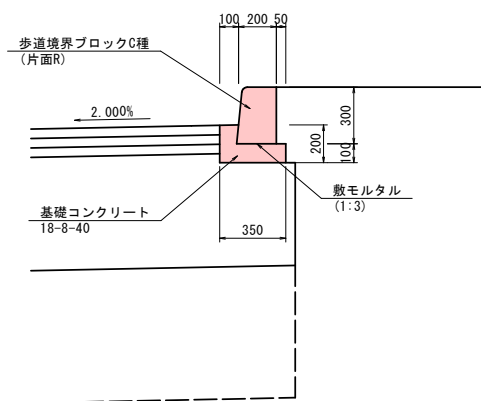
令和 8年度	道路改築工事
工事番号	街第320-1号
路線名	3・3・8号白銀市川環状線
施工箇所	八戸市大字田面木 地内
排水工構造図(2/3)	縮尺 図示
図面番号	22 業中 13
三八県土整備事務所	
青森県	

中央分離帯工構造図

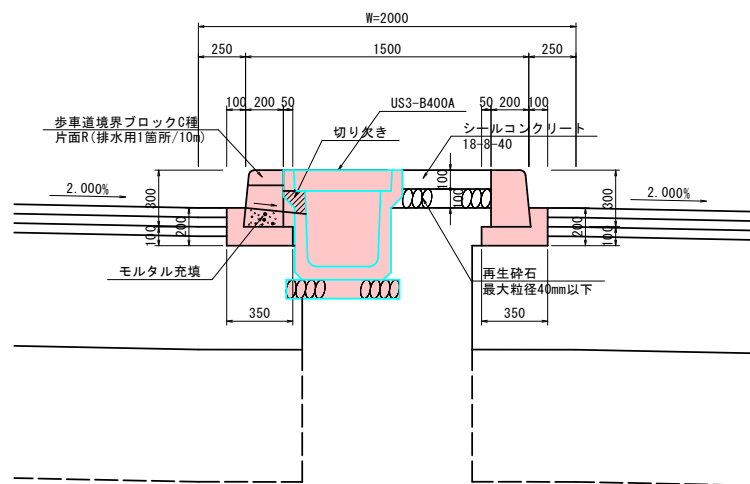
S=1:20

22/65

詳細図

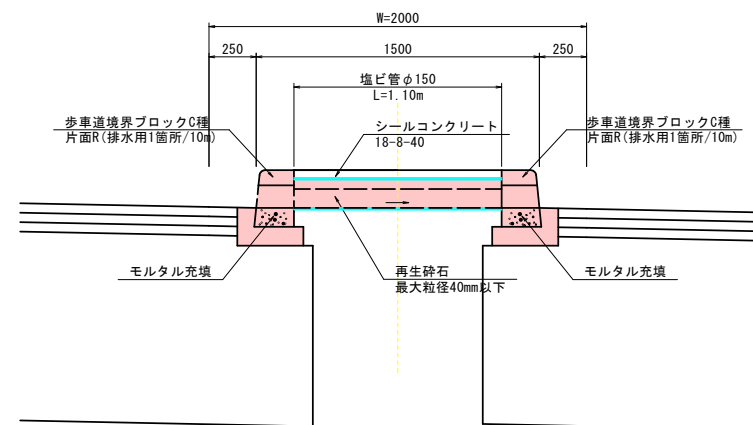


NO. 3+0.6~NO. 11+6.1
排水工@10.0m n=16箇所



布設図

NO. 11+7.2~NO. 12+15.7
排水工 n=2箇所
(NO. 11+10.0、NO. 12地点)



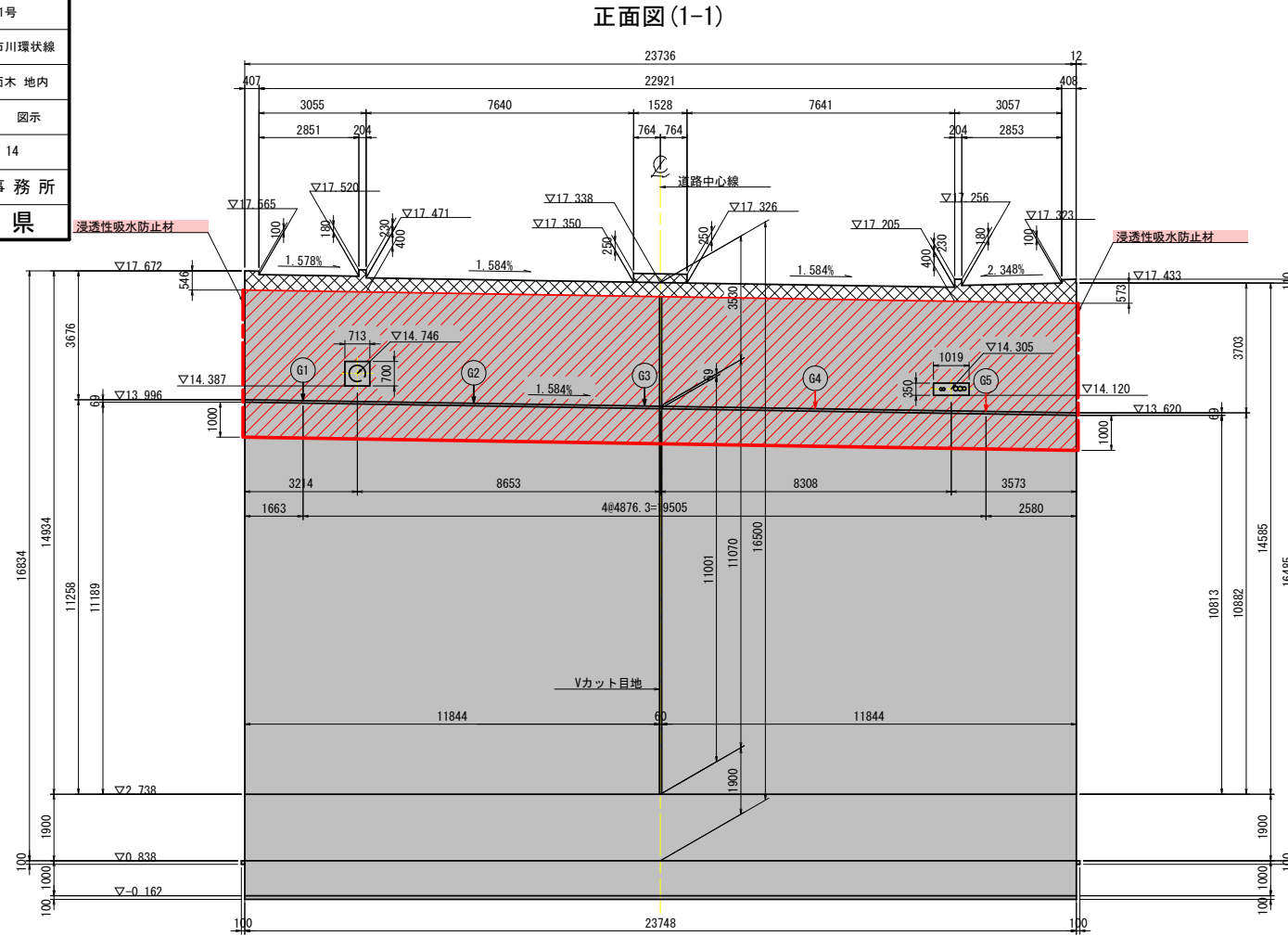
※歩車道境界ブロックは橋梁工踏掛板と調整の上設置すること。

令和 8 年度 道路改築工事	
工事番号	街第320-1号
路線名	3・3・8号白銀市川環状線
施工箇所	八戸市大字田面木 地内
A1橋台構造一般図(その1)	縮尺 図示
図面番号	22 業中 14
三八県土整備事務所	
青森県	

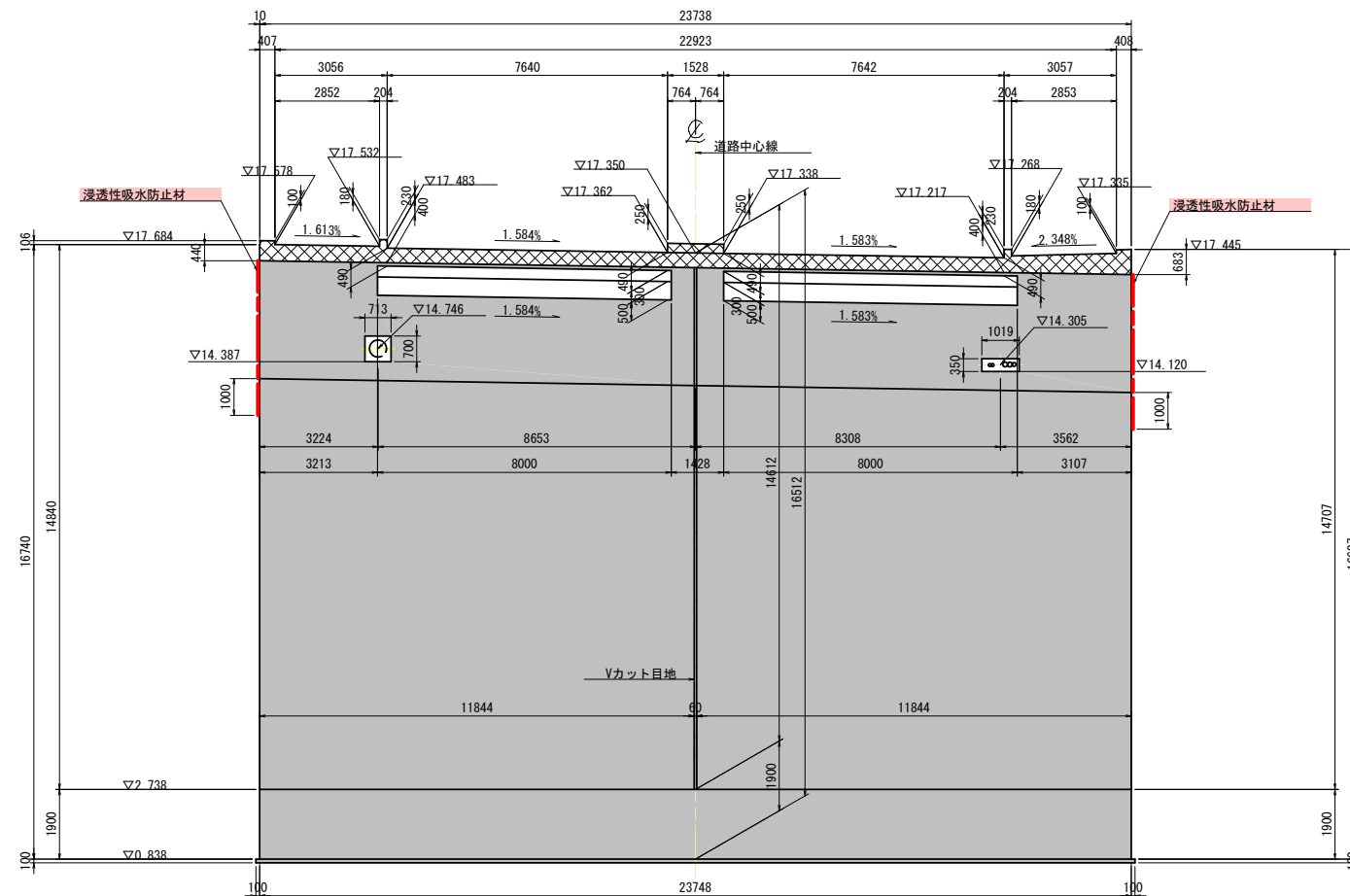
A1橋台構造一般図(その1)

S=1:100

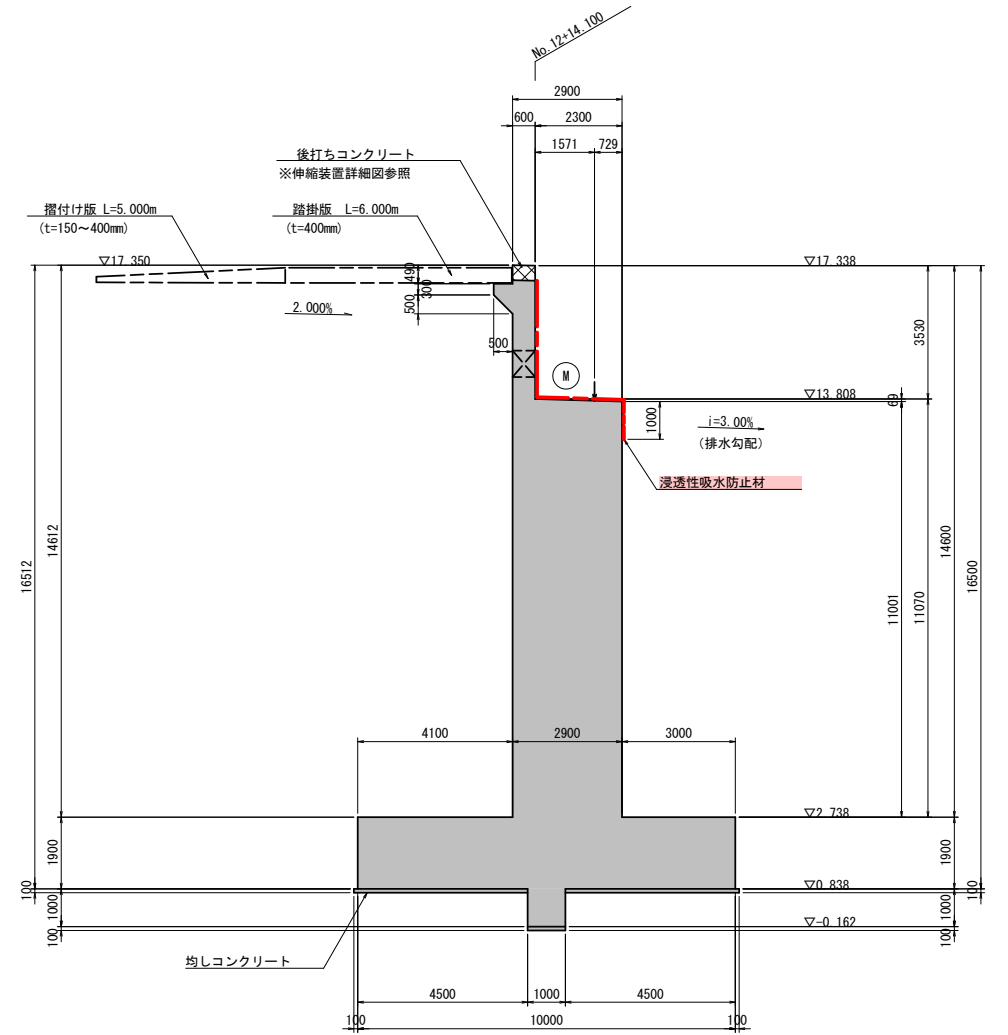
注) 本図面は、「平成26年度 白銀市川環状線 道路改築 街第3-1-2号 橋梁詳細設計業務委託」によるものである。



背面図(2-2)

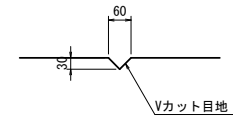


断面図(3-3)

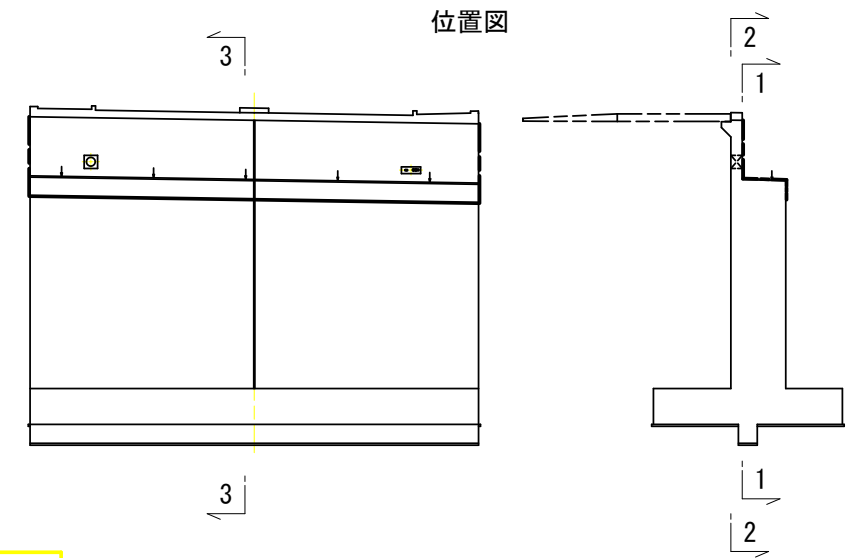


Vカット目地詳細図

S=1:10



位置図



材料強度・材質

コンクリート	躯体・底版	$\sigma_{ck}=24\text{N/mm}^2$
	後打ち部	$\sigma_{ck}=40\text{N/mm}^2$
	均し	$\sigma_{ck}=18\text{N/mm}^2$
鉄筋		SD345

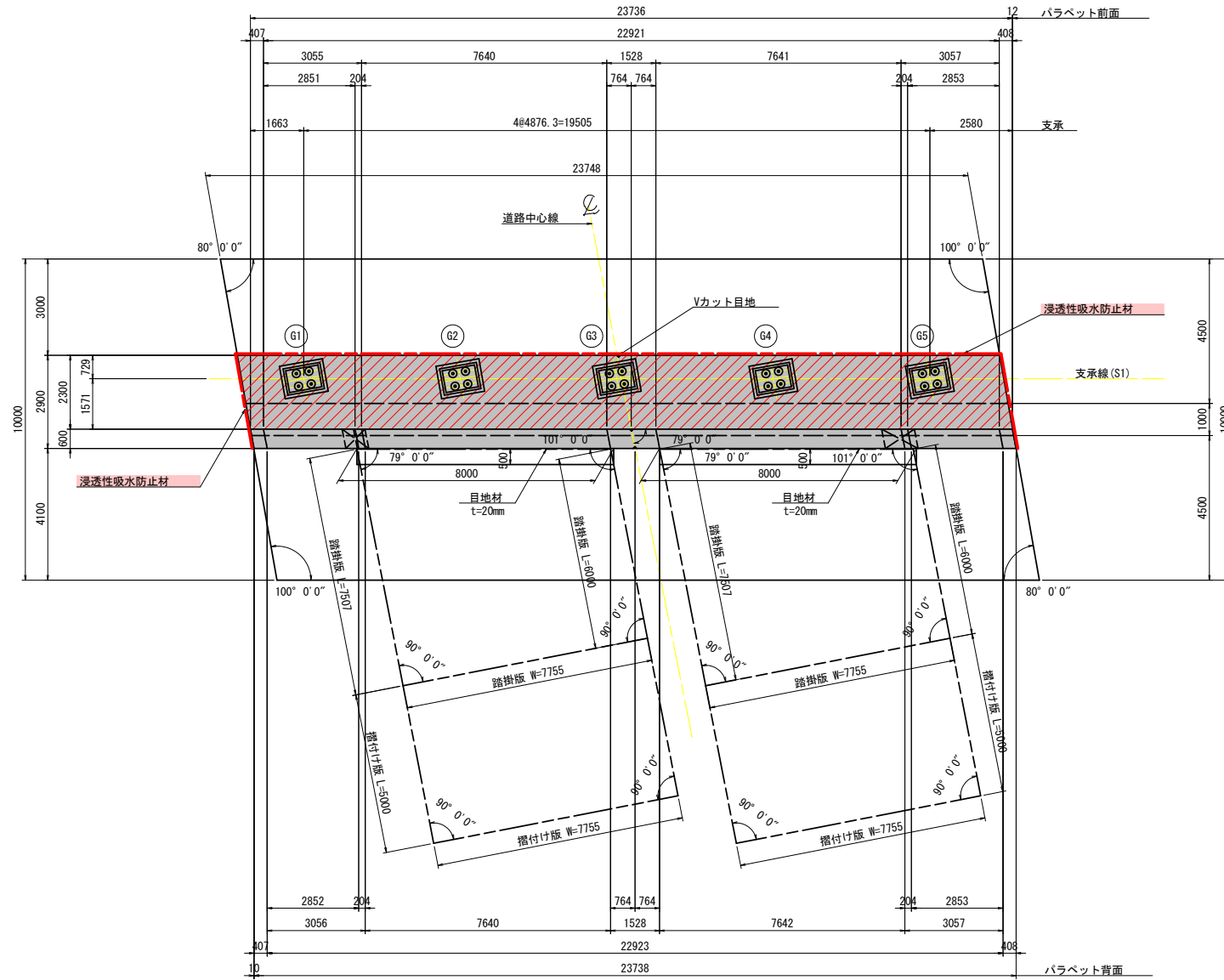
注) 部は、後打ちコンクリートを示す。
 部は、浸透性吸水防止材を示す。

令和 8年度 道路改築工事	
工事番号	街第320-1号
路線名	3・3・8号白銀市川環状線
施工箇所	八戸市大字田面木 地内
A1橋台構造一般図(その2) 縮尺 図示	
図面番号	22 業中 15
三八県土整備事務所	
青森県	

A1橋台構造一般図(その2)

S=1:100

平面図(4-4)

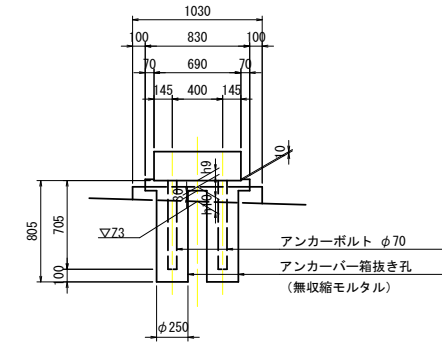


支承箱抜き詳細図

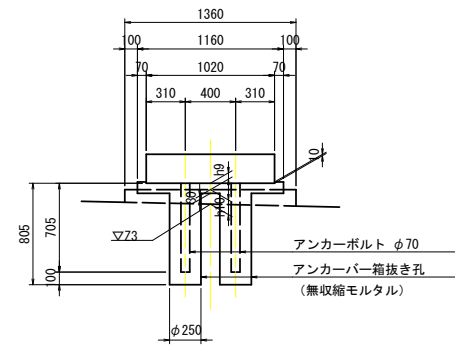
S=1:30

G1~G5

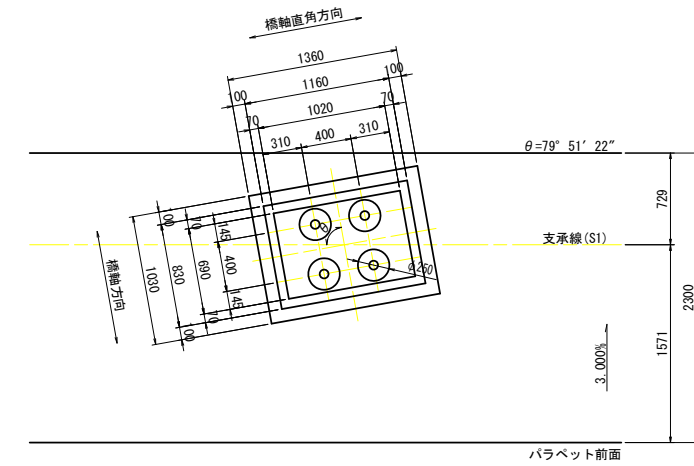
橋軸方向



橋軸直角方向

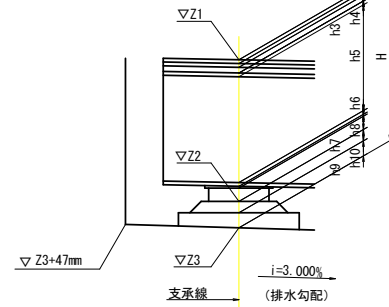


平面図



位置図

構造高図



注) 排水勾配は橋軸方向に3%設けることとする。

構造高表

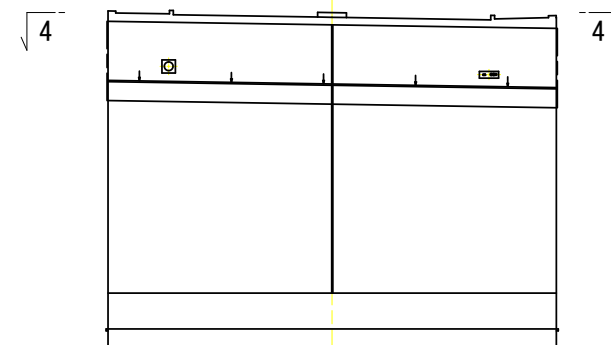
		A1橋台(S1)				
		G1	G2	G3	G4	G5
支承位置計面高	Z1	17.509	17.386	17.308	17.231	17.247
舗装厚	h1	0.030	0.070	0.070	0.070	0.030
調整コンクリート	h2	0.086	0.000	0.000	0.000	0.133
床版厚	h3	0.250	0.250	0.250	0.250	0.250
ハンチ	h4	0.160	0.160	0.160	0.160	0.160
桁高	h5	2.600	2.600	2.600	2.600	2.600
下フランジ厚	h6	0.024	0.025	0.024	0.024	0.024
ソールプレート厚	h7	0.040	0.040	0.040	0.040	0.040
支承高	h8	0.230	0.230	0.230	0.230	0.230
寄座面高	Z2	14.089	14.011	13.934	13.857	13.780
寄座モルタル厚	h9	0.050	0.049	0.050	0.050	0.050
台座高	h10	0.116	0.116	0.116	0.116	0.116
構造高合計	H	3.586	3.540	3.540	3.540	3.633
下部工天端高	Z3	13.923	13.846	13.768	13.691	13.614

注) モルタル天端は水平に施工すること。

注) 寄座モルタル数量は上部工で計上。
注) 斜線部は、浸透性吸水防止材を示す。

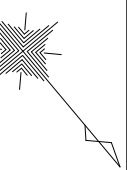
材料強度・材質

コンクリート	躯体・底版	$\sigma_{ck}=24\text{N/mm}^2$
	後打ち部	$\sigma_{ck}=40\text{N/mm}^2$
鉄筋	均し	$\sigma_{ck}=18\text{N/mm}^2$
		SD345



電線共同溝計画平面図(2/9)

S=1:250



令和 8年度	道路改築工事
業務番号	街第320-1号
路線名	3・3・8号白銀市川環状線
施工箇所	八戸市大字田面木 地内
電線共同溝計画 平面図(2/9)	縮尺 1:250
図面番号	22 葉中 16
三八県土整備事務所	
青森県	

3
102

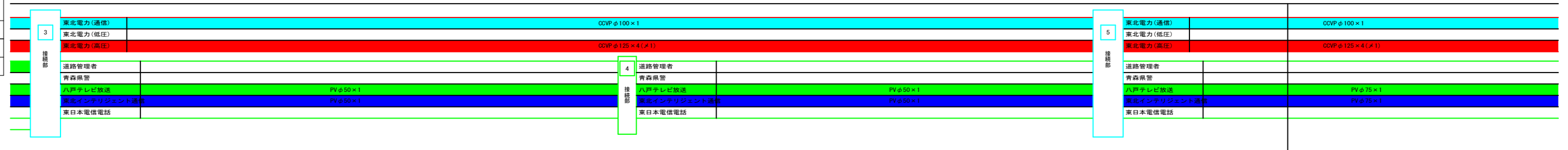
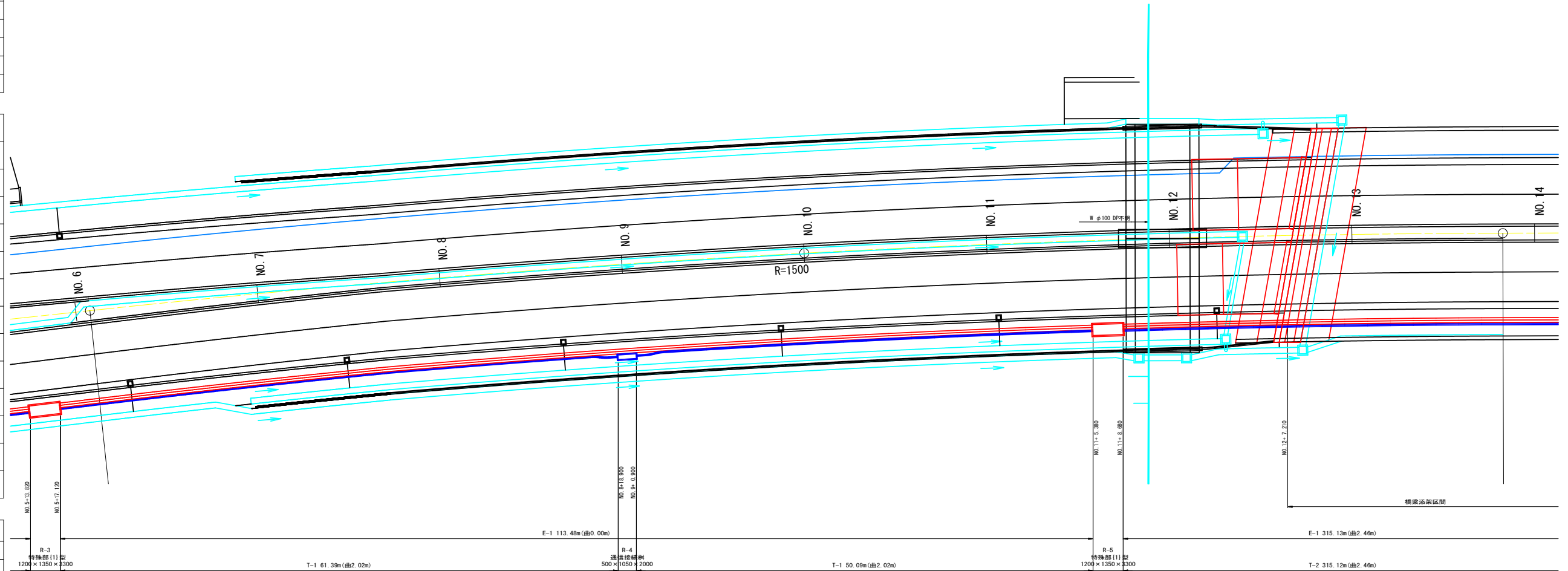
※東北電力の管種は以下の通りとする。
歩道部はCCVP管、車道部はAVP管

東北電力(高圧)	
東北電力(低圧)	
東北電力(通信)	
東日本電信電話	
東北インテリジェント通信	
八戸テレビ放送	
青森県営	
道路管理者	

管 路	幹線	電力	
		通信	
		電力	高圧 低圧
	引込	電力	
		通信	
		電力	
特 殊 部	接続部 横断部	{1}型	
		電力 {2}型	
	接続部	通信 {2}型	
		地上 機器	開閉器 変圧器
	電力分岐機		

記号	企業者名	備考
D	下水道	
R	下水道(雨水)	
W	上水道	

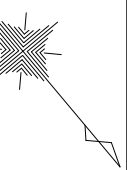
記号	企業者名	備考
D	下水道	
W	上水道	



令和 8年度	道路改築工事
業務番号	街第320-1号
路線名	3・3・8号白銀市川環状線
施工箇所	八戸市大字田面木 地内
電線共同溝計画 ・縦断面図(2/9)	縮尺 1:250
図面番号	22 葉中 17
三八県土整備事務所	
青森県	

電線共同溝計画平面・縦断面図(2/9)

S=1:250



12
102

通信系

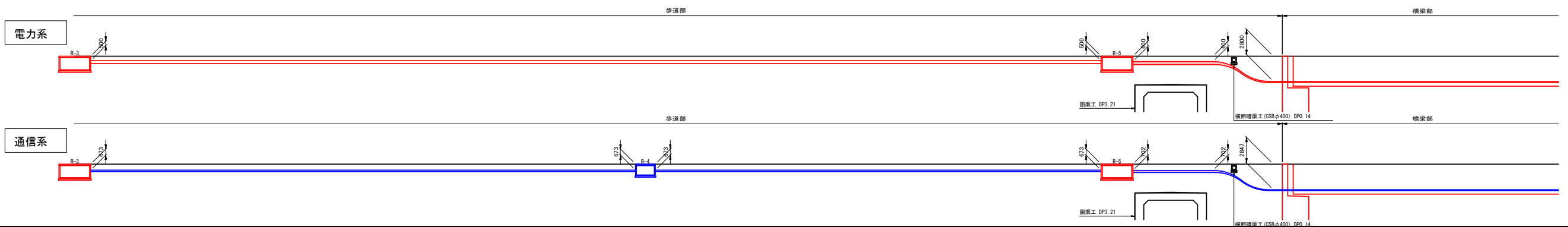
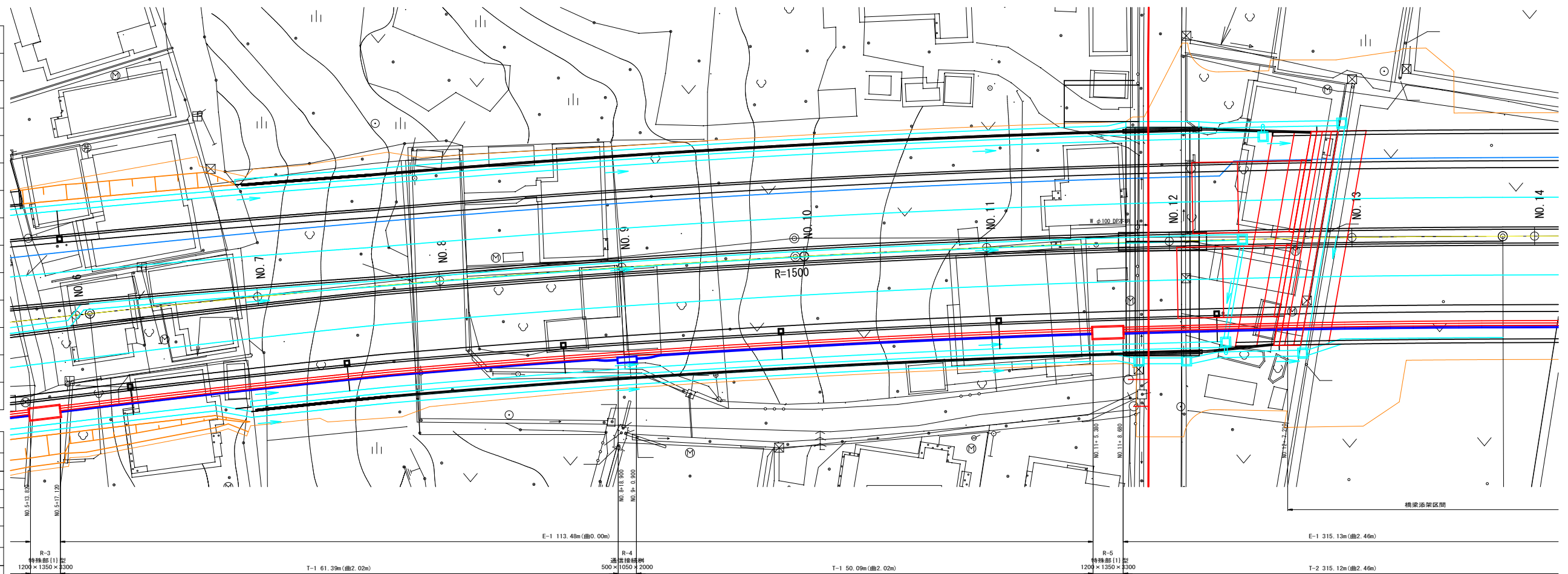
電力系

※東北電力の管種は以下の通りとする。
歩道部はCVP管、車道部はAVP管

管 路	幹線	電力	
		通信	
	引込	電力 高圧	
		電力 低圧	
連系	通信		
	電力		
特 殊 部	接続部 横断面 (1)型		
	接続部	電力 (2)型	
		通信 (2)型	
	地上機器	開閉器	
		変圧器	
電力分岐機			

記号	企業者名	備考
D	下水道	
R	下水道(雨水)	
W	上水道	

記号	企業者名	備考
D	下水道	
W	上水道	



令和 8年度 道路改築工事		
業務番号	街第320-1号	
路線名	3・3・8号白銀市川環状線	
施工箇所	八戸市大字田面木 地内	
管路部構造図(1)	縮尺	1:10
図面番号	22 葉中 18	
三八県土整備事務所		
青森県		

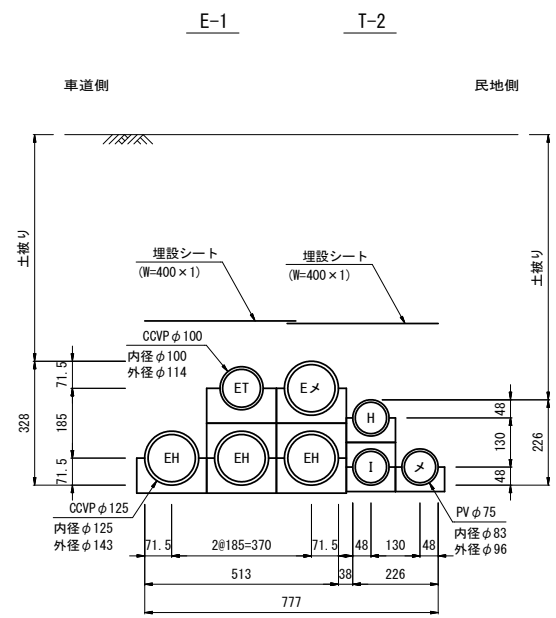
管路部構造図(1)

S=1:10

※通信管路「T-1」については、以下の区間には「共用FA管」を設置しない。

- ・特殊部(1)型R-3～特殊部(1)型R-5
- ・特殊部(1)型R-6～通信接続樹R-11
- ・通信接続樹R-14～特殊部(1)型R-15
- ・通信接続樹R-16～通信接続樹R-18

67
102



【管路部収容形態一覧表】

<電力系>

種別	企業名	管種(径)	条数	収容ケーブル名	条数	外径	記号
単管	東北電力(電力)	CCVP φ125	4	W-CVT250	3	79.0	EH
					1		E
単管	東北電力(保安通信)	CCVP φ100	1	CPEV1.2×5P	1	21.0	ET

※車道側はAVP管を使用

<通信系>

種別	企業名	管種(径)	条数	収容ケーブル名	条数	外径	記号
単管	東北インテリジェント通信	PV φ75	1	光 300C	1	21.5	I
				光ケーブル	1	20.5	H
	八戸テレビ放送	PV φ75	1				M
メンテナンス管		PV φ75	1				

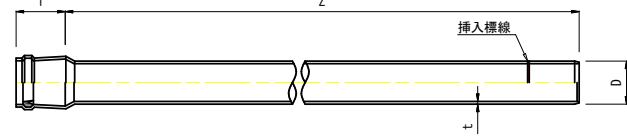
令和 8年度	道路改築工事
業務番号	街第320-1号
路線名	3・3・8号白銀市川環状線
施工箇所	八戸市大字田面木 地内
管路材詳細図(1/2)	縮尺 1:10
図面番号	22 葉中 19
三八県土整備事務所	
青森県	

管路材詳細図(1/2)

S=1:10

97
102

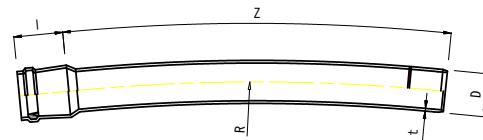
耐衝撃性硬質塩化ビニル管 (ゴム輪片受直管)
(CCVP (AVP) φ100, φ125)



単位: mm

呼び径	受口長さ	外径	厚さ	有効長
	l (最大)	D	t	Z
100	135	114.0	7.1	1,000 2,000 5,000
125	140	142.5	8.5	

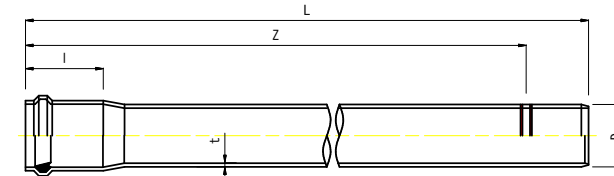
耐衝撃性硬質塩化ビニル管 (ゴム輪片受曲管)
(CCVP (AVP) φ100, φ125)



単位: mm

呼び径	外径	受口長さ	厚さ	曲率半径	有効長
	D	l (最大)	t	R	
100	114.0	135	7.1	3,000 5,000 10,000	1,000
125	142.5	140	8.5		

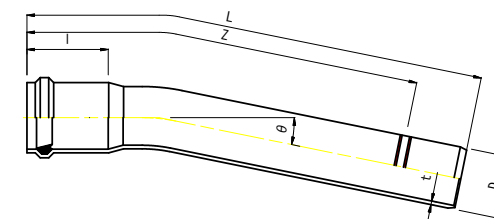
共用FA管 (VP管 直管)



単位: mm

呼び径	長さ	外径	厚さ	有効長	全長
	l (最大)	D	t(最小)	Z	L
150	225	165	8.9	5,000	5,165

共用FA管 (VP管 アイブロー曲管 (EB曲管))

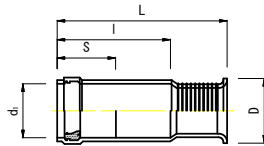


単位: mm

呼び径	受口長	外径	厚さ	有効長	全長	角度	曲率半径※
	l (最大)	D	t(最小)	Z	L	θ	R
150	225	165	8.9	1,000	1,165	11.46°	5,000
						5.73°	10,000

※ 曲率半径は、連続接続時の管路曲率

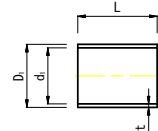
ダクトスリーブ
(CCVP (AVP) φ100, φ125)



単位: mm

呼び径	受口内径	長さ	外径	挿入長	全長
	d ₁	l	D	S	
100	115.5	280	130	145	450
125	144.2	295	165	145	

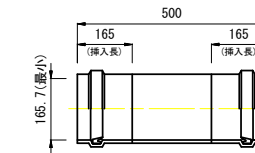
ヤリトリ継手
(CCVP (AVP) φ100, φ125)



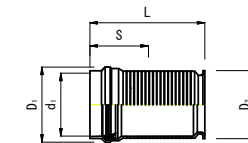
単位: mm

呼び径	受口外径	受口内径	全長
	D ₁	d ₁	L
100	130	114.7	180
125	167	148.4	210

共用FA管 (VP管 ヤリトリ継手)



共用FA管ダクトスリーブ

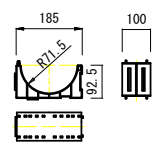


単位: mm

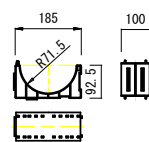
呼び径	受口外径	ツバ外径	受口内径	挿入長	全長
	D ₁	D ₂	d ₁	S	L
150	198.6	180	166.5	165	305

管枕 (スペーサ)

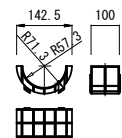
(CCVP (AVP) φ100)



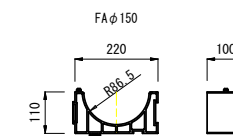
(CCVP (AVP) φ125)



(CCVP (AVP) φ100)



共用FA管 (FA) 管枕 (スペーサ)



(注: 記載中の規定なき寸法は、基準値または参考値とする)

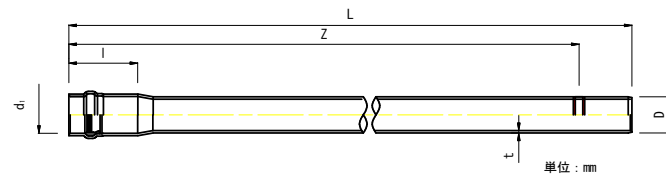
令和 8年度	道路改築工事
業務番号	街第320-1号
路線名	3・3・8号白銀市川環状線
施工箇所	八戸市大字田面木 地内
管路材詳細図(2/2)	縮尺 1:10
図面番号	22 葉中 20
三八県土整備事務所	
青森県	

96
102

管路材詳細図(2/2)

S=1:10

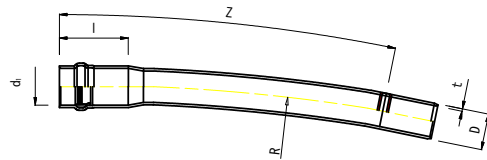
差込み継手硬質塩化ビニル管(直管)
(PV φ50、φ75)



呼び径	受口内径	受口長	外径	厚さ	有効長	全長
	d _i	l(最小)	D	t	Z	L
50	61.0	144	60	4.5	5,000	5,100
75	97.3	182	96	6.5		5,140

単位: mm

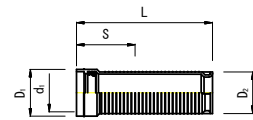
差込み継手硬質塩化ビニル管(曲管)
(PV φ50、φ75)



呼び径	受口内径	受口長	外径	厚さ	曲率半径	有効長
	d _i	l(最小)	D	t	R	Z
50	61.0	144	60	4.5	5,000	1,000
75	97.3	182	96	6.5	10,000	

単位: mm

PVダクトスリーブ
(PV φ50、φ75)

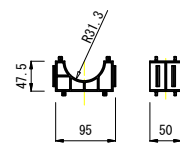


呼び径	受口外径	ツバ外径	受口内径	挿入長	全長
	D ₁	D ₂	d _i	S	L
50	83	78	65.3	140	325
75	124	110	101.0	170	360

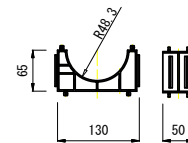
単位: mm

PV管枕
(PV φ50、φ75)

PV φ50用



PV φ75用

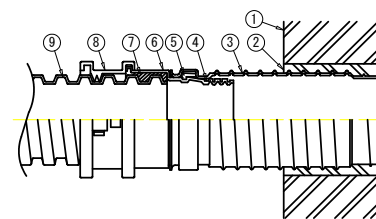


難燃FEP管(波付硬質合成樹脂管)



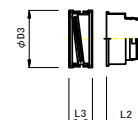
呼び径	φD(mm)	φd(mm)	備考
φ50	65	50	パイロットワイヤー入り
φ65	85	66	パイロットワイヤー入り

難燃FEP管用ダクトスリーブ



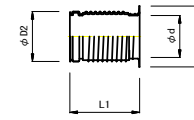
- ① ハンドホール
- ② モルタル・パテなど
- ③ 受け継手
- ④ Oリング
- ⑤ 止めリング
- ⑥ 差込み継手
- ⑦ らせんバッキング
- ⑧ 半割りカラー
- ⑨ エフレックス

(差込み継手)



呼び径	差込み継手		
	L2(約mm)	D3(約mm)	L3(約mm)
φ50	75	82	37
φ65	81	102	44

(受け継手)



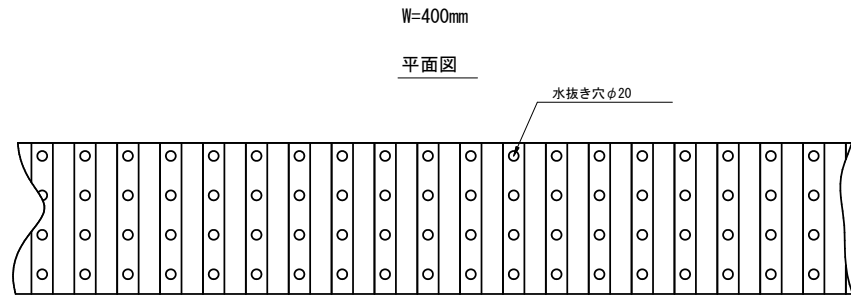
呼び径	受け継手			
	D1(約mm)	D2(約mm)	d(約mm)	L1(約mm)
φ50	90	73	58	150
φ65	105	88	73	150

令和 8年度 道路改築工事		
業務番号	街第320-1号	
路線名	3・3・8号白銀市川環状線	
施工箇所	八戸市大字田面木 地内	
埋設シート詳細図	縮尺	1:10
図面番号	22 葉中 21	
三八県土整備事務所		
青森県		

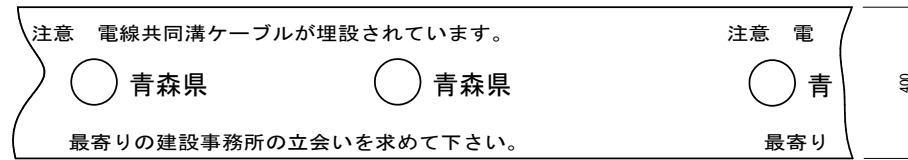
埋設シート詳細図

S=1:10

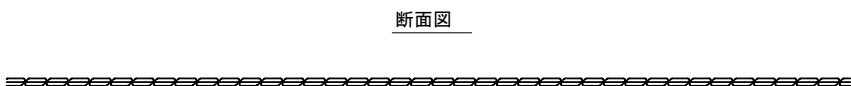
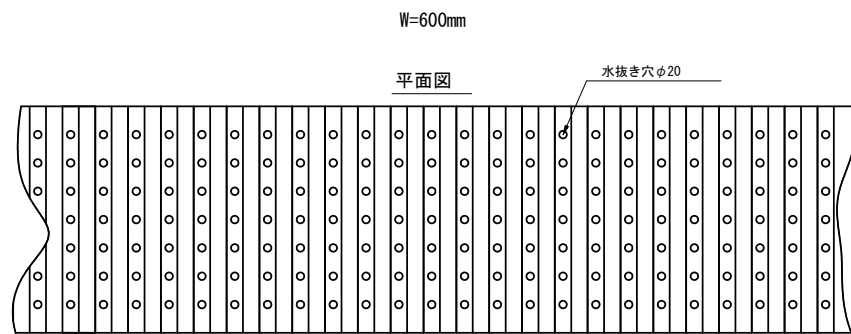
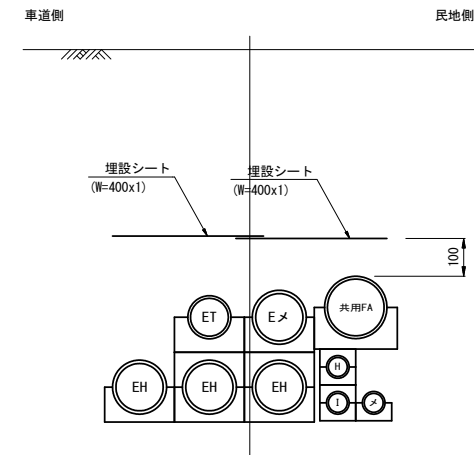
99
102



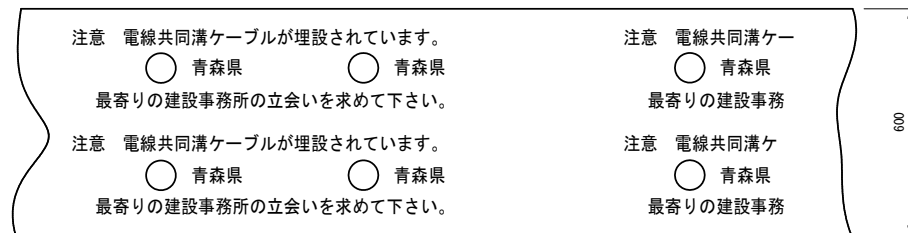
文字表示参考図
(文字表示は、別途協議する)



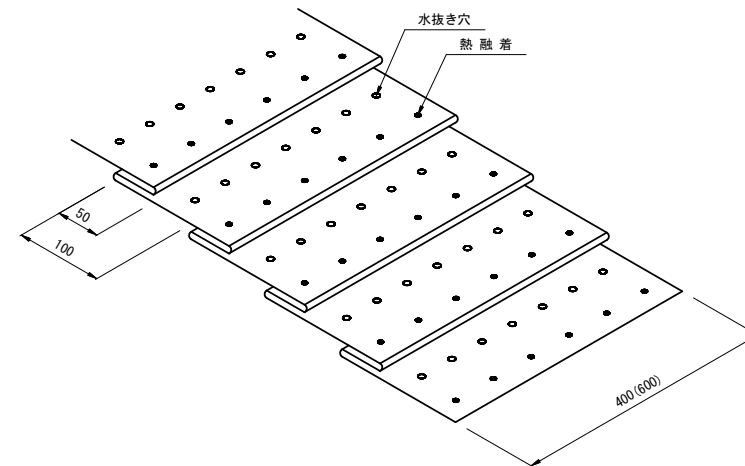
埋設シート設置位置図



文字表示参考図
(文字表示は、別途協議する)



折込構造図



備考

- (1) 折り込み倍率は2倍とする。
- (2) 折り込み固定方法は、熱融着とする。
- (3) 色は地色をピンクとし、文字色を黒とする。
- (4) 1巻の長さは、50mを標準寸法とする。
- (5) 文字は、ポリエチレンフィルムに裏面印刷とする。
- (6) 表示寸法は標準寸法とする。

令和 8年度 道路改築工事	
業務番号	街第320-1号
路線名	3・3・8号白銀市川環状線
施工箇所	八戸市大字田面木 地内
仮設工標準図(1) 【参考図】	縮尺 1:20
図面番号	22 業中 22
三八県土整備事務所	
青森県	

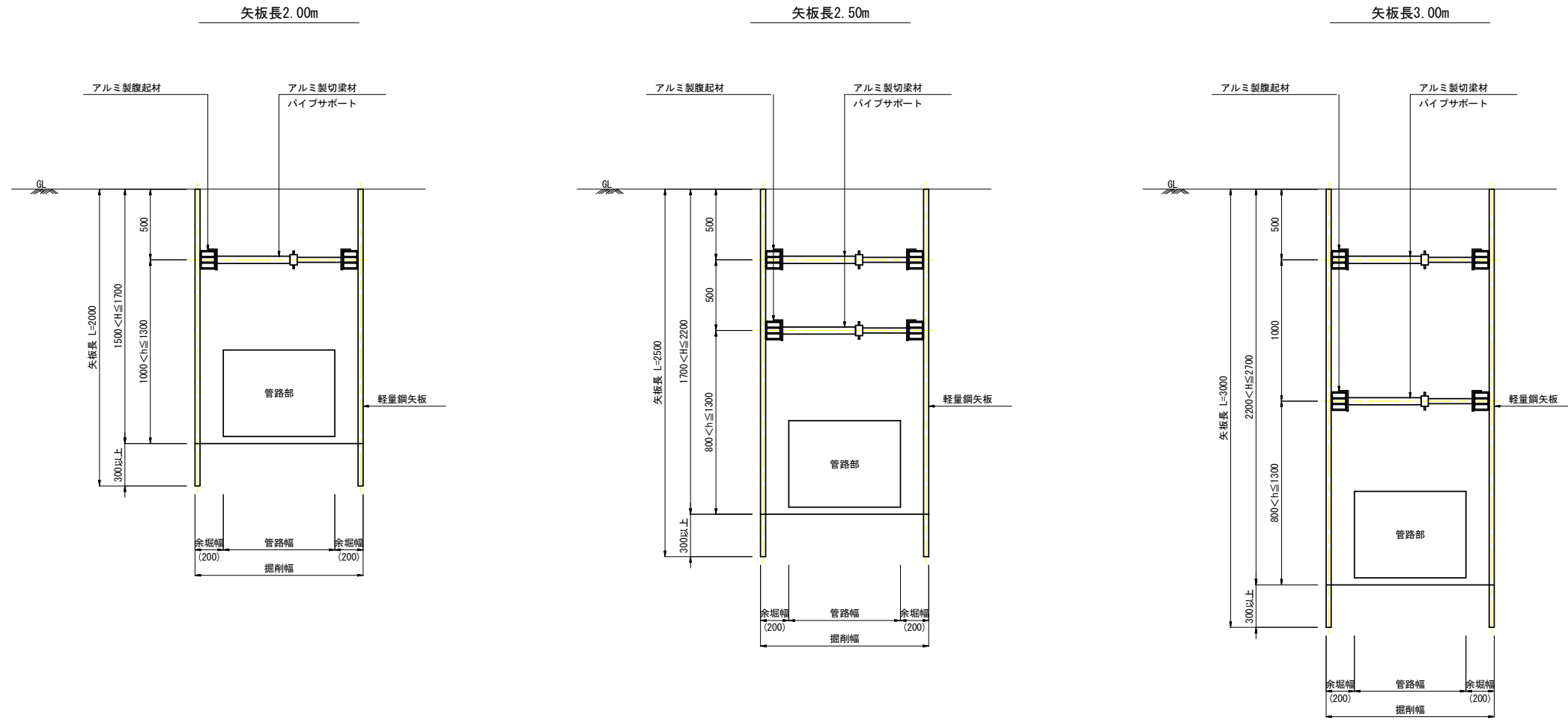
仮設工標準図(1)

S=1:20

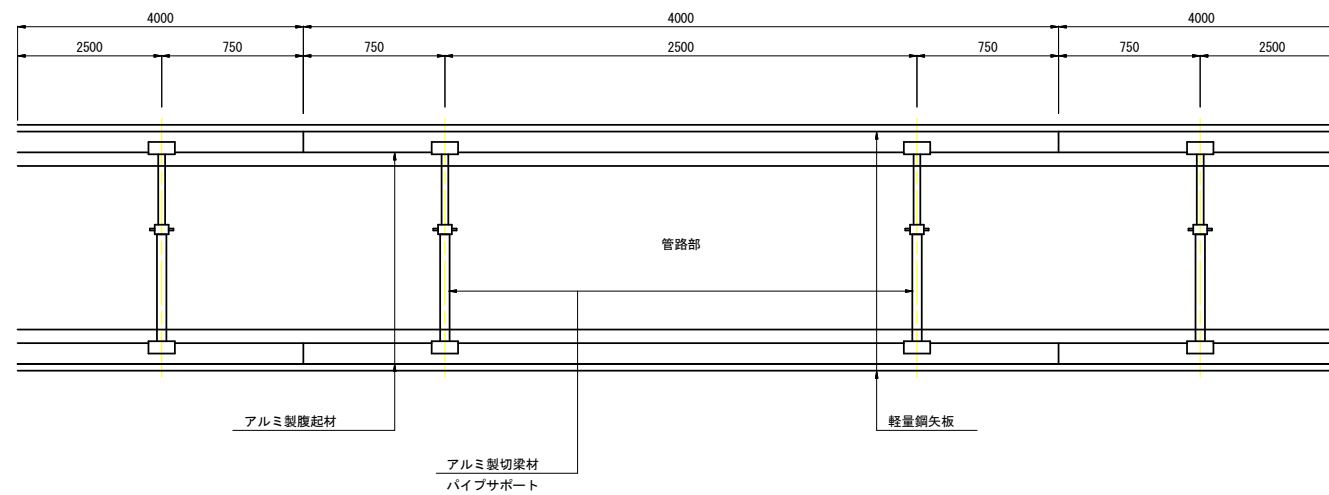
【参考図】

管路部

断面図



平面図



※掘削地盤が自立する場合に限る。
土質条件及び地下水位等の条件が悪い場合は対策を講じるものとする。

100
102